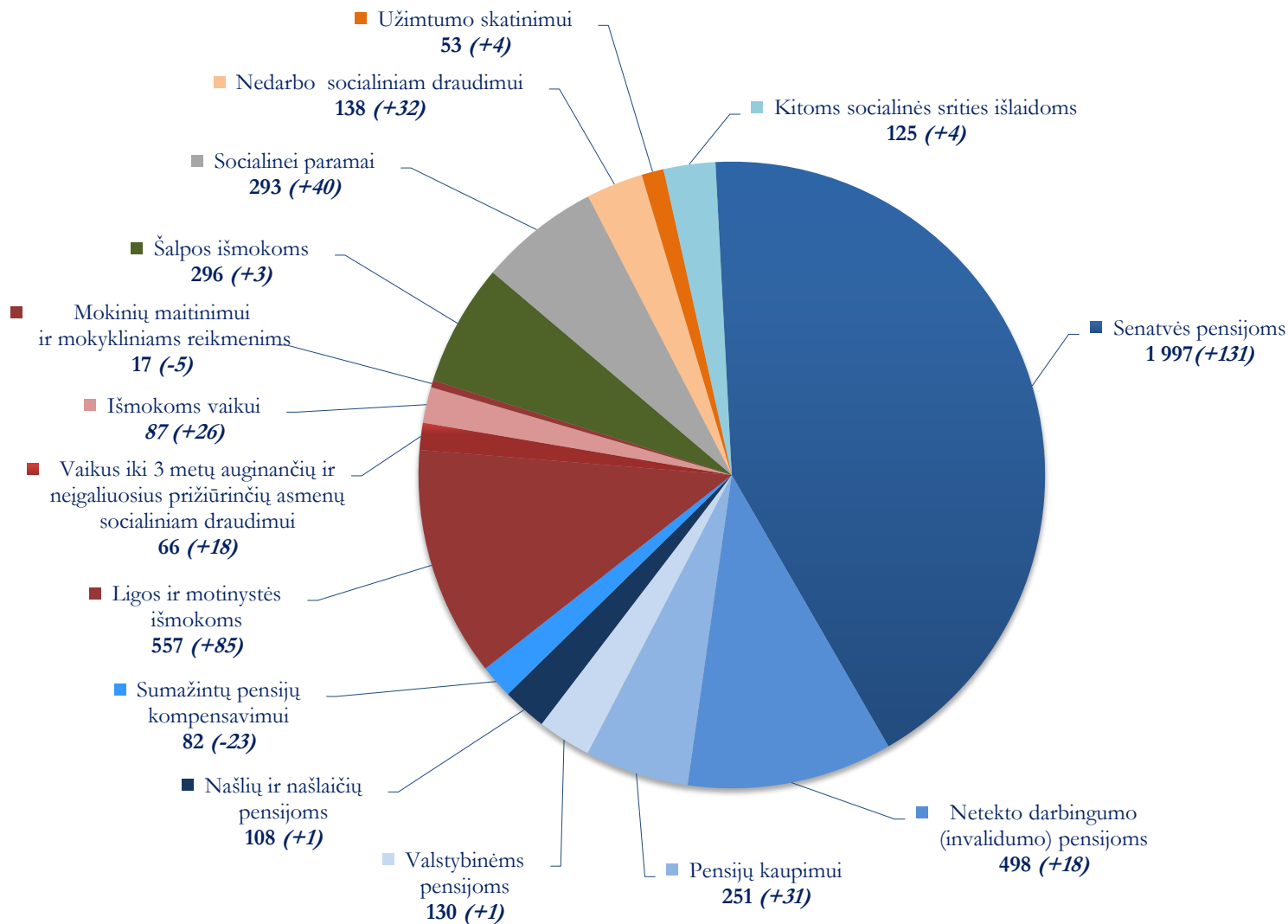


2017 M. IŠLAIDOS SOCIALINEI APSAUGAI*

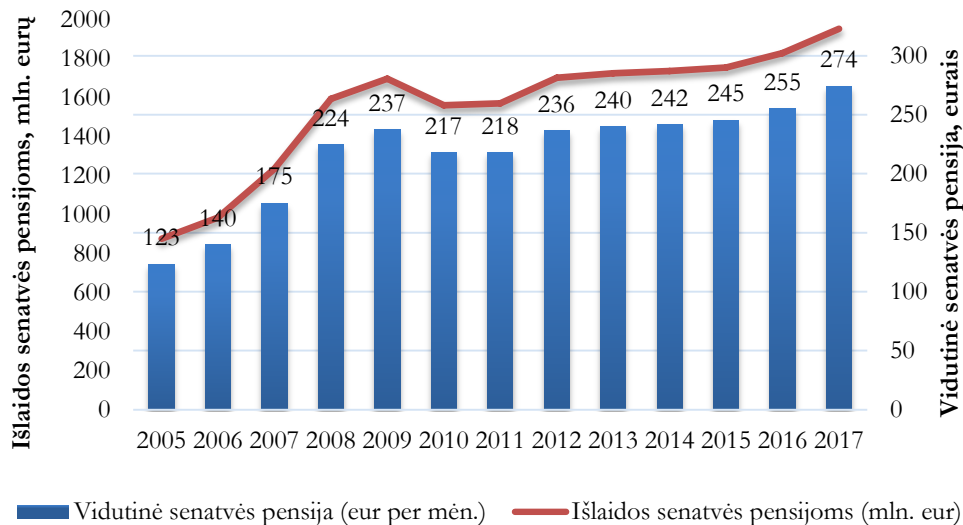
mln. eurų (pokytis, palyginti su 2016 m.)

Socialinės apsaugos ir darbo ministerijos srities ir SODROS išlaidos – 4 698mln. (+366 mln.) eurų

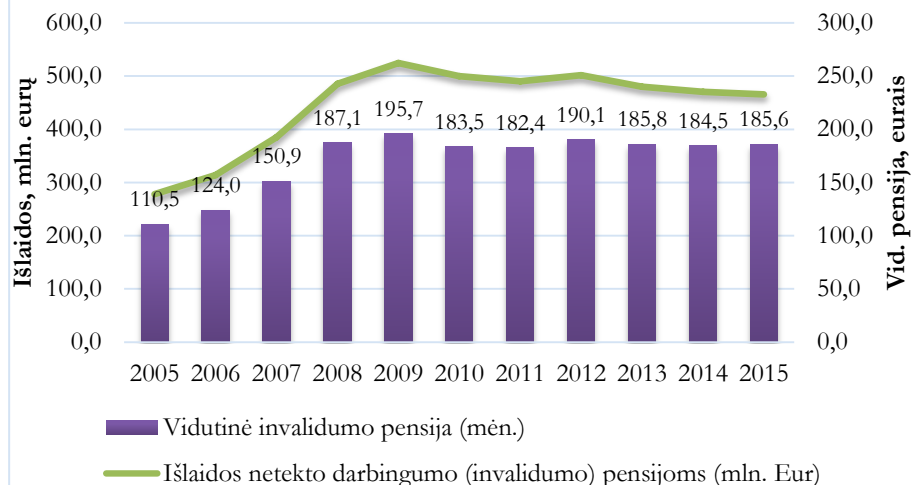


SOCIALINĖS APSAUGOS SRITIES RODIKLIAI: VIDUTINĖ PENSISIJA, IŠLAIDOS PENSIJOMS, TARPTAUTINIS IŠLAIDŲ PALYGINIMAS

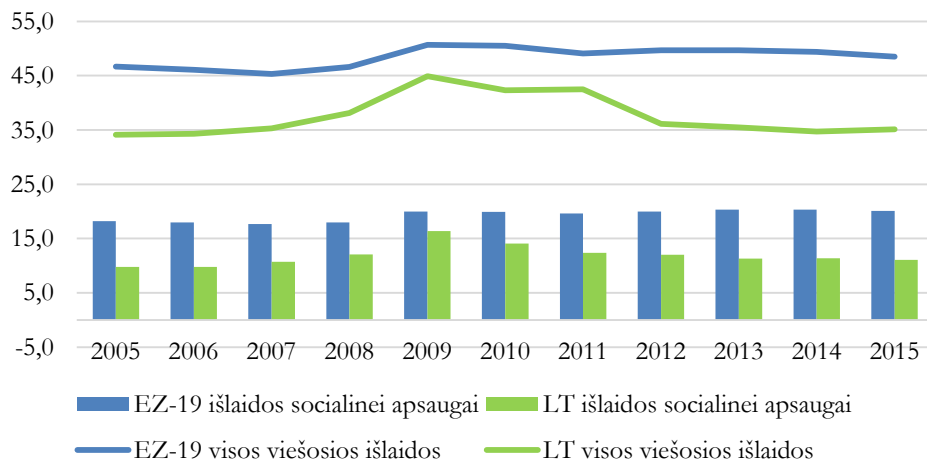
Lietuvos vidutinė senatvės pensija (eurais) ir viešosios išlaidos senatvės pensijoms (mln. eurų)



Lietuvos vidutinė netekto nedarbingumo pensija (eurais) ir viešosios išlaidos netekto darbingumo pensijoms (mln. eurų)

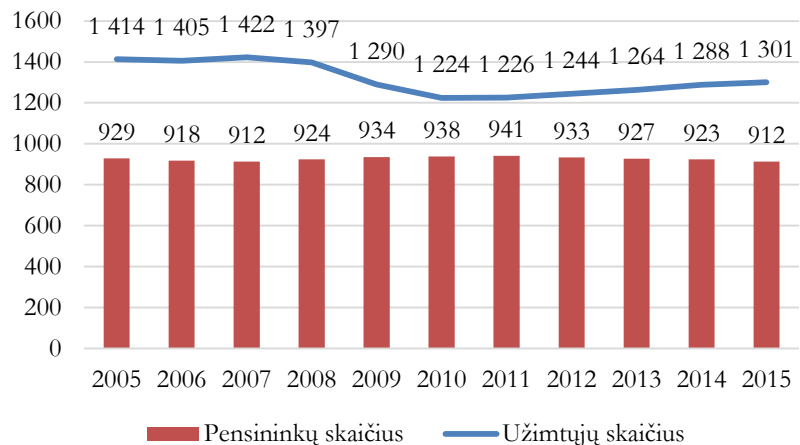


Išlaidos socialinei apsaugai ir bendros išlaidos Lietuvoje ir Euro zonoje, proc. BVP

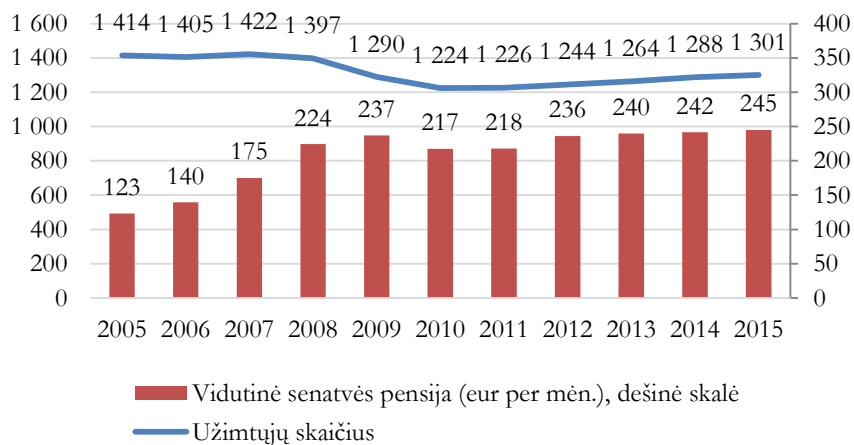


SOCIALINĖS APSAUGOS SRITIES RODIKLIAI: PENSIJŲ GAVĖJŲ IR UŽIMTŲJŲ SKAIČIUS, PENSIJOS PAKEITIMO NORMOS PALYGINIMAS

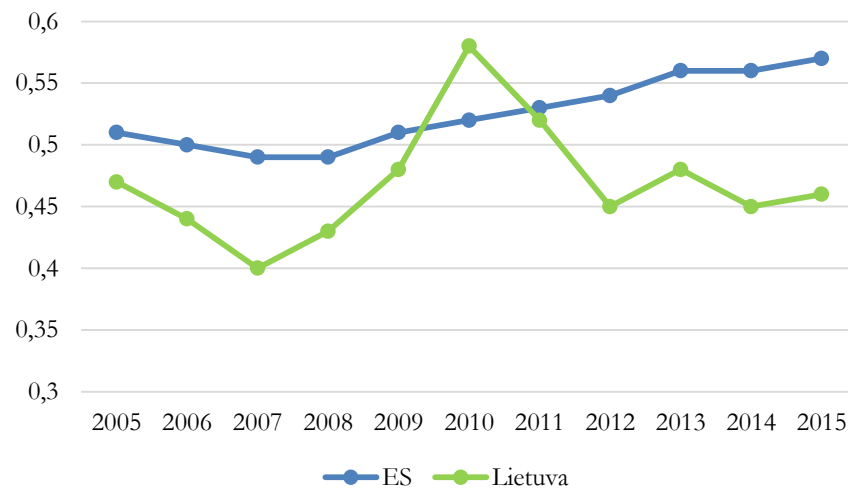
Lietuvos pensininkų ir užimtųjų skaičius (tūkst.)



Lietuvos užimtųjų skaičius (tūkst.) ir senatvės pensijų dydis (eurais)

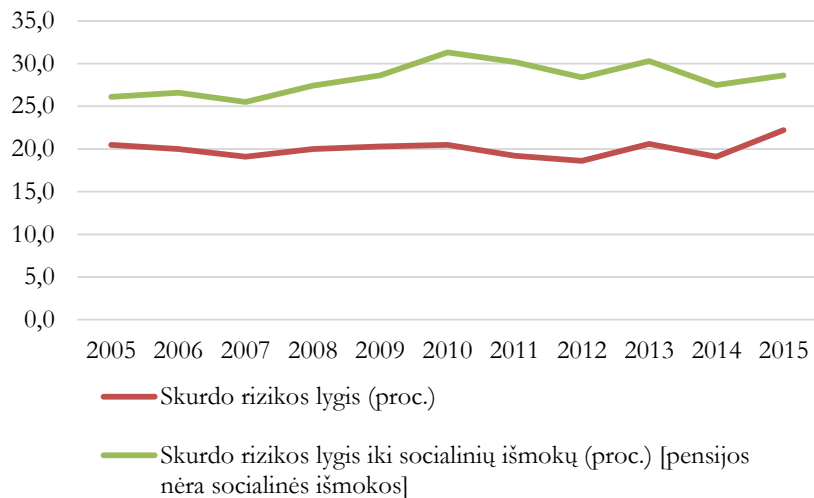


Lietuvoje ir ES pensijų pakeitimo norma (vidutinis pensijos ir darbo užmokesčio santykis), proc.

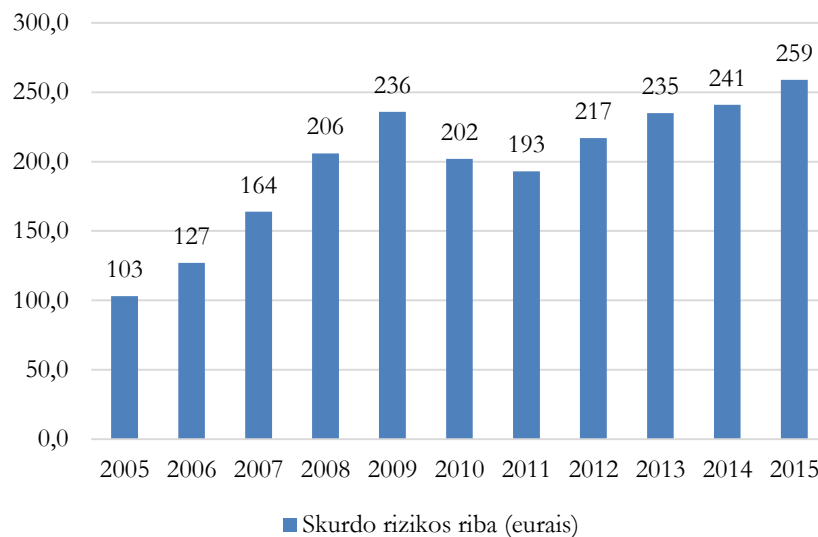


SOCIALINĖS APSAUGOS SRITIES RODIKLIAI: SKURDO LYGIS IR SOCIALINĖ ATSKIRTIS, TARPTAUTINIS Palyginimas

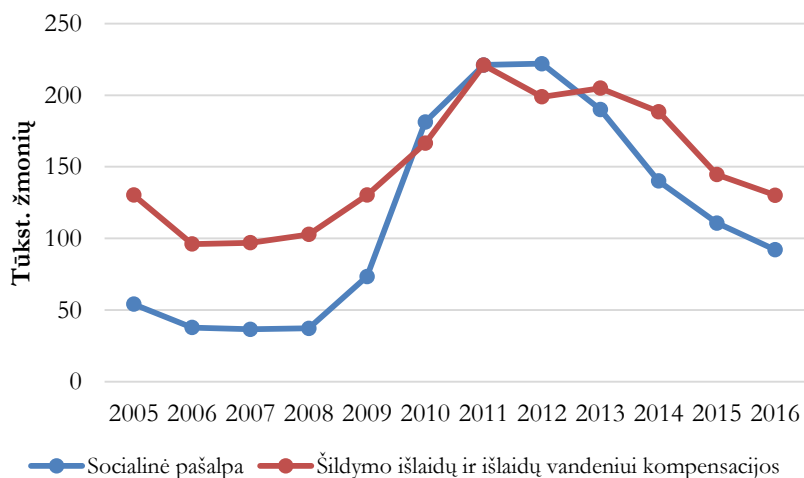
Skurdo rizikos lygis Lietuvoje – prieš ir po socialinių išmokų, proc.



Skurdo rizikos riba vienam asmeniui, eurais



Socialinės paramos gavėjų skaičius Lietuvoje, tūkst.



Žmonės, patiriantys skurdo riziką ar socialinę atskirtį Lietuvoje ir ES bei Euro zonoje, proc.

