

Ekonominės raidos scenarijus 2024 m. kovas



Lietuvos Respublikos
FINANSŲ MINISTERIJA



Ekonomikos atsigavimas - šiemet, spartesnis augimas - 2025 m.

BVP palyginamosiomis kainomis raida, proc.



Esminės žinutės



- **2024 m. BVP padidės 1,6 proc., o 2025 m. augimas paspartės iki 2,9 proc.** sparčiau gerėjant išorės ir vidaus paklausai. Nominalus BVP šiemet padidės 5 proc., o 2025 m. - 5,2 proc.
- **Vidutinė metinė infliacija šiemet mažės sparčiau nei projektuota - iki 1,9 proc.** 2025 m. kainų augimas turėtų siekti 2,2 proc. Palankesnę kainų raidą lems kritusios ir palyginti stabilios energijos kainos bei sugriežtinta monetarinė politika.
- **Atlyginimų didėjimas šiemet sieks 8,6 proc. ir reikšmingai viršys kainų augimo tempą.** Dėl to stiprės žmonių perkamoji galia ir augs vartojimas.
- **Darbo rinka išlieka atspari** - dėl stiprios darbuotojų paklausos ir išaugusios jų pasiūlos užimtų gyventojų skaičius šiemet padidės 0,5 proc., o **nedarbo lygis sieks 6,7 proc.**
- Palankesnė pagrindinių prekybos partnerių ekonomikų raida lems nuosaikų **eksporto atsigavimą 2024 m.** (3,5 proc.). Sparčiau gerėjant užsienio paklausai **2025 m. eksportas** turėtų augti 5,2 proc.
- **Rizikų balansas** dėl šio scenarijaus išsipildymo išlieka **neigiamas**: dėl tebesitęsiančio Rusijos karo prieš Ukrainą, didelio išorės aplinkos nestabilumo ir globalaus ekonominio neapibrėžtumo.

Pagrindiniai rodikliai



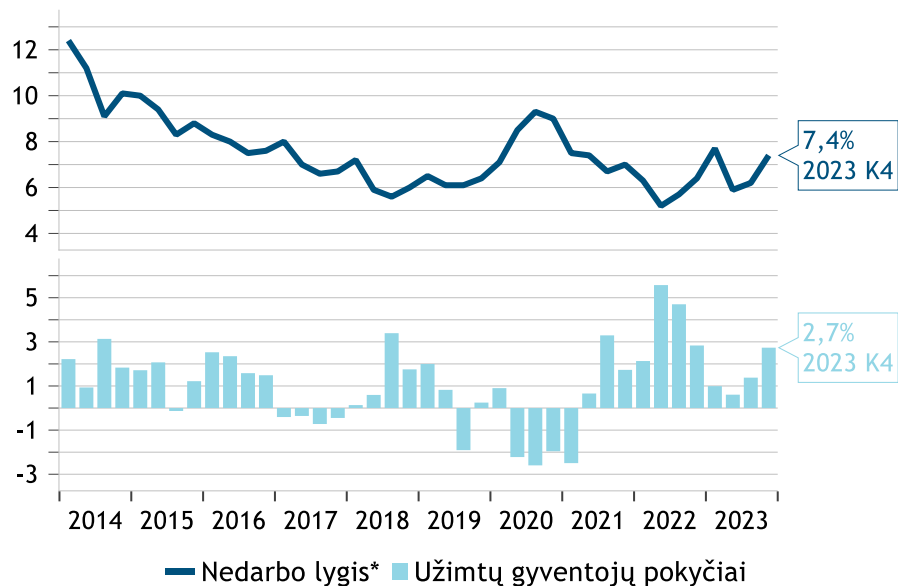
RODIKLIO PAVADINIMAS

	2023	2024P	2025P	2026P	2027P
BVP (to meto kainomis), mln. Eur	72 048	75 651 ↑	79 573 ↑	83 702 ↑	88 056
BVP (palyginamosiomis kainomis) pokytis, proc.	-0,3	1,6 (1,7) ↓	2,9 (2,9)	2,9 (2,9)	2,9
Suderintas vartotojų kainų indeksas (vidutinis metinis)	8,7	1,9 (2,8) ↓	2,2 (2,4) ↓	2,2 (2,3) ↓	2,2
Investicijų (palyginamosiomis kainomis) pokytis proc.	10,6	3,5 (3,5)	5,4 (5,4)	5,4 (5,4)	5,4
Eksporto (palyginamosiomis kainomis) pokytis, proc.	-4,8	3,5 (4,5) ↓	5,2 (5,2)	5,2 (5,2)	5,2
Importo (palyginamosiomis kainomis) pokytis, proc.	-6,6	5,2 (5,4) ↓	5,5 (5,8) ↓	5,5 (5,8) ↓	5,5
Nedarbo lygis (pagal gyventojų užimtumo tyrimo apibrėžtį), proc.	6,8	6,7 (6,6) ↑	6,5 (6,4) ↑	6,4 (6,3) ↑	6,3
Užimtųjų skaičiaus pokytis, proc.	1,4	0,5 (0,3) ↑	-0,1 (-0,1)	-0,3 (-0,2) ↓	-0,5
Vidutinio mėnesinio bruto darbo užmokesčio pokytis, proc.	12,6	8,6 (7,6) ↑	5,0 (5,0)	5,0 (5,0)	5,0
Darbo užmokesčio fondo pokytis, proc.	14,3	9,1 (7,9) ↑	4,9 (4,9)	4,6 (4,7) ↓	4,5

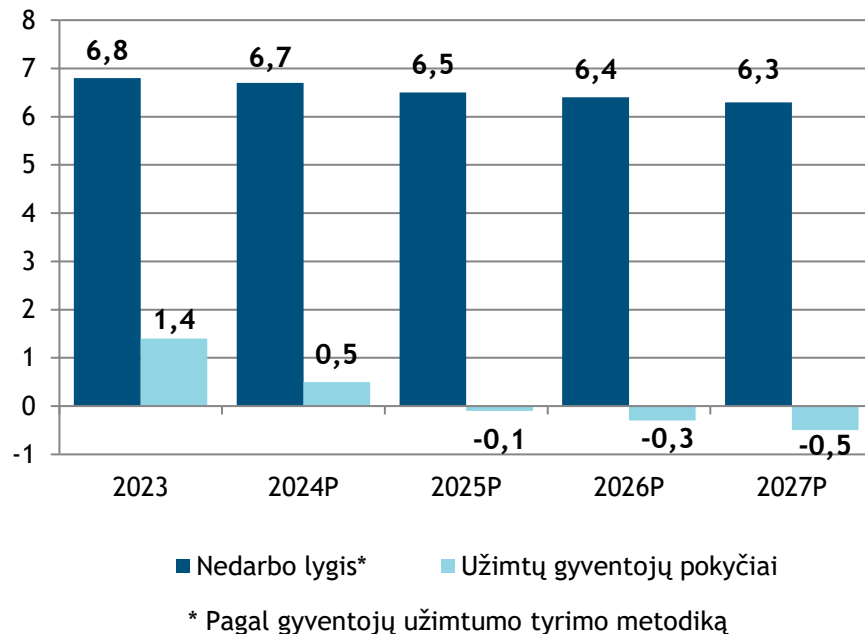
Darbo rinka išlieka atspari



Nedarbo lygis ir užimtų gyventojų pokyčiai, proc.



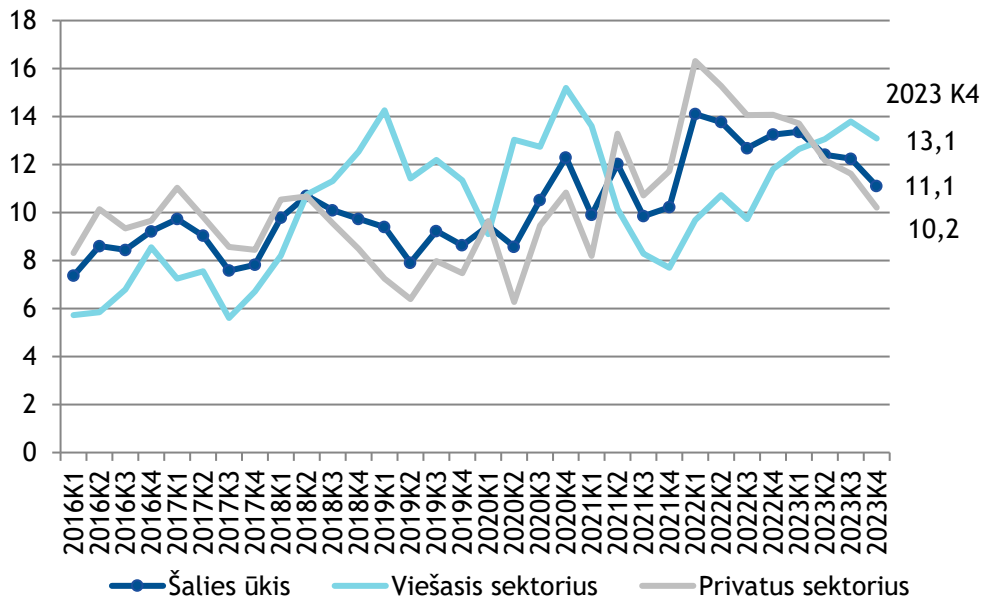
Nedarbo lygis ir užimtų gyventojų pokyčiai, proc.



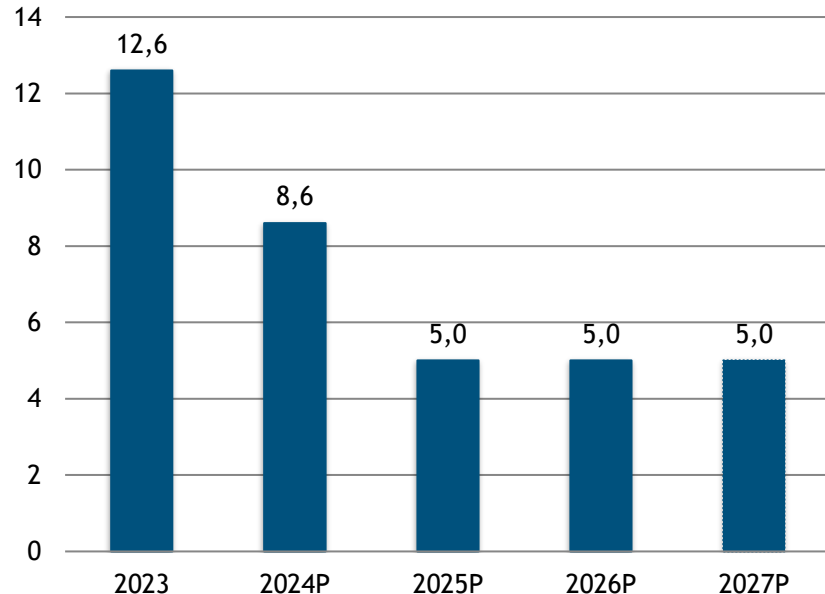
Darbo užmokesčio augimas išlieka spartus



Darbo užmokesčio* pokyčiai per metus, proc.



Darbo užmokesčio* pokyčiai, proc.

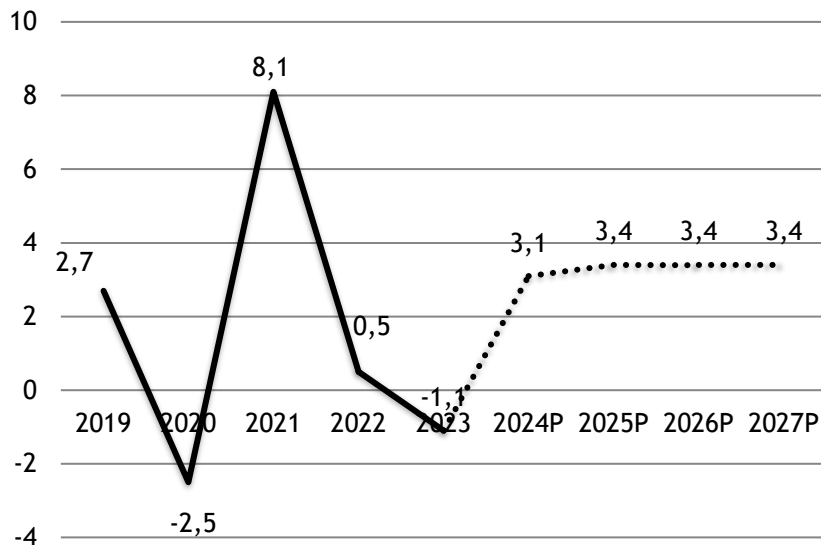


*Vidutinis mėnesinis bruto darbo užmokestis

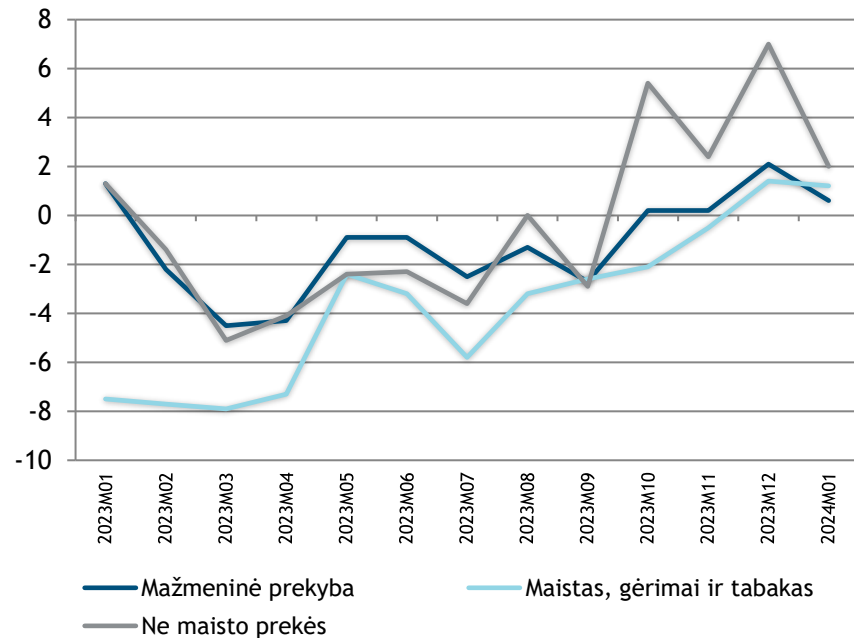
Namų ūkių vartojimas: 2024 m. numatomas atsigavimas



Namų ūkių vartojimo išlaidų pokyčiai, proc.



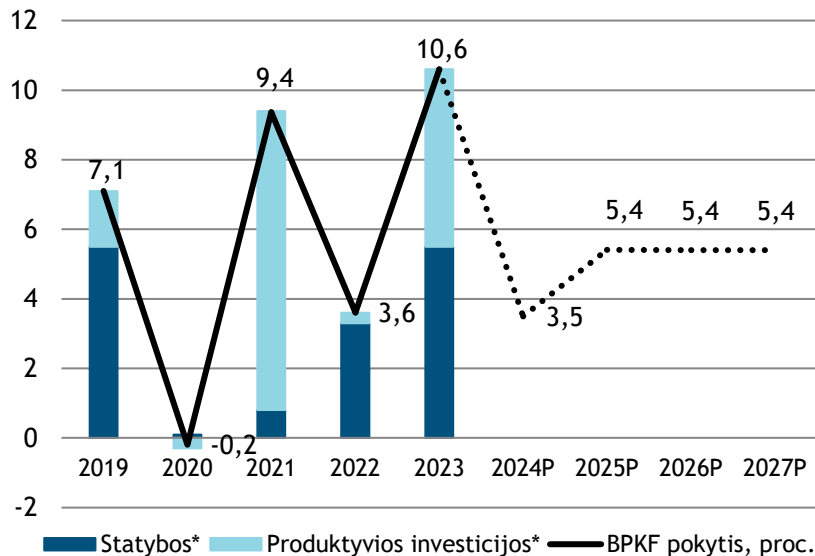
Mažmeninės prekybos apyvartos pokyčiai, proc.



Investicijos auga, tačiau nuosaikiau

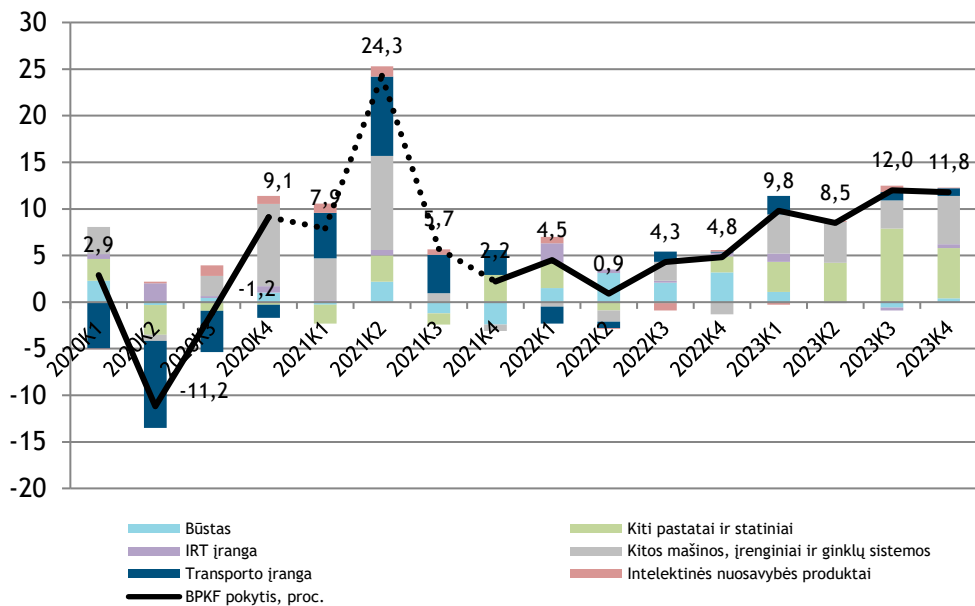


Bendrojo pagrindinio kapitalo formavimas



*Įtaka BPKF pokyčiui, procentiniai punktai

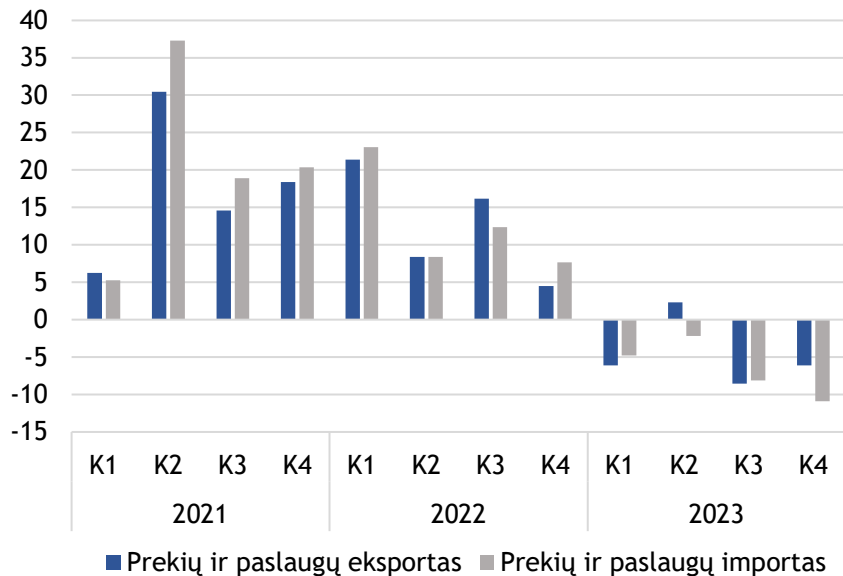
Bendrojo pagrindinio kapitalo formavimo pokyčiai ir komponentų įtaka (procentiniai punktai)



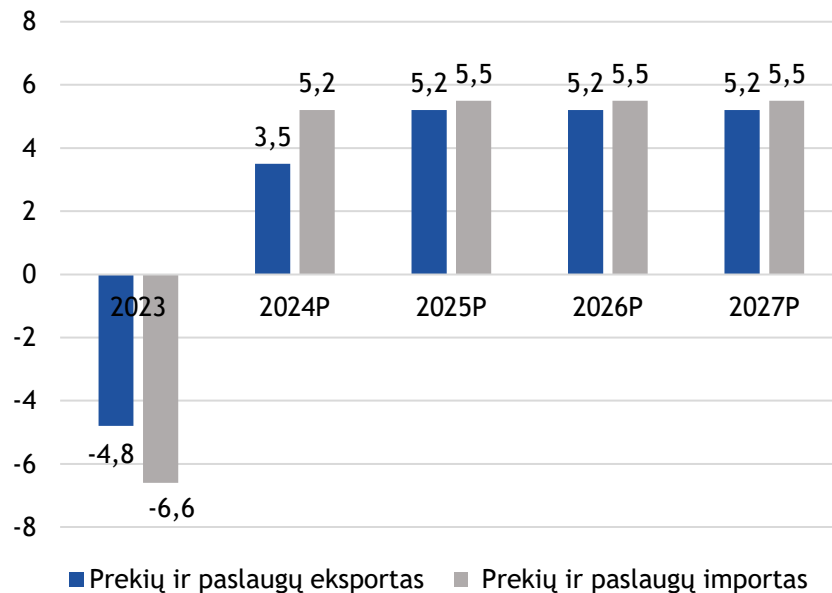
Šiomet numatomas užsienio prekybos atsigavimas, nors iššūkių išlieka



Eksporto ir importo metiniai pokyčiai (palyginamosiomis kainomis), proc.



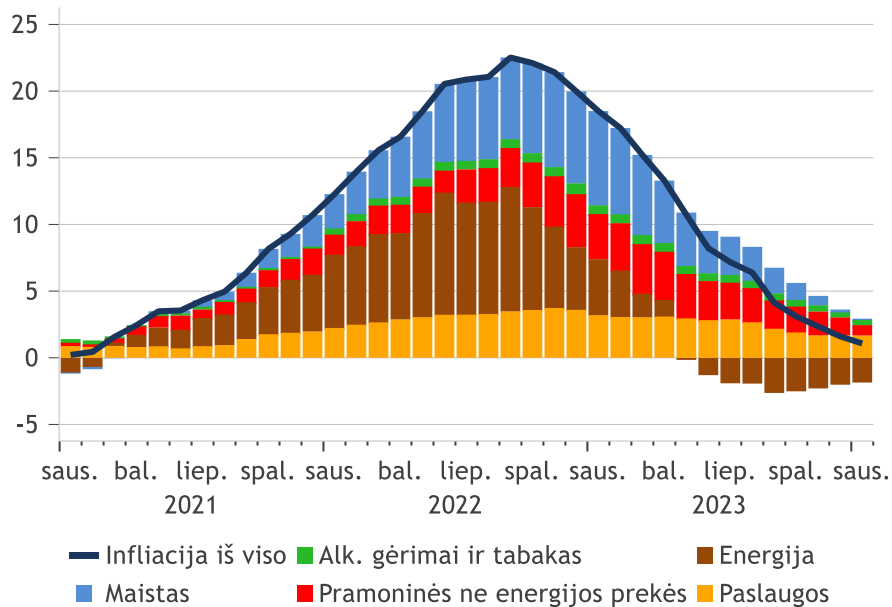
Eksporto ir importo metiniai pokyčiai (palyginamosiomis kainomis), proc.



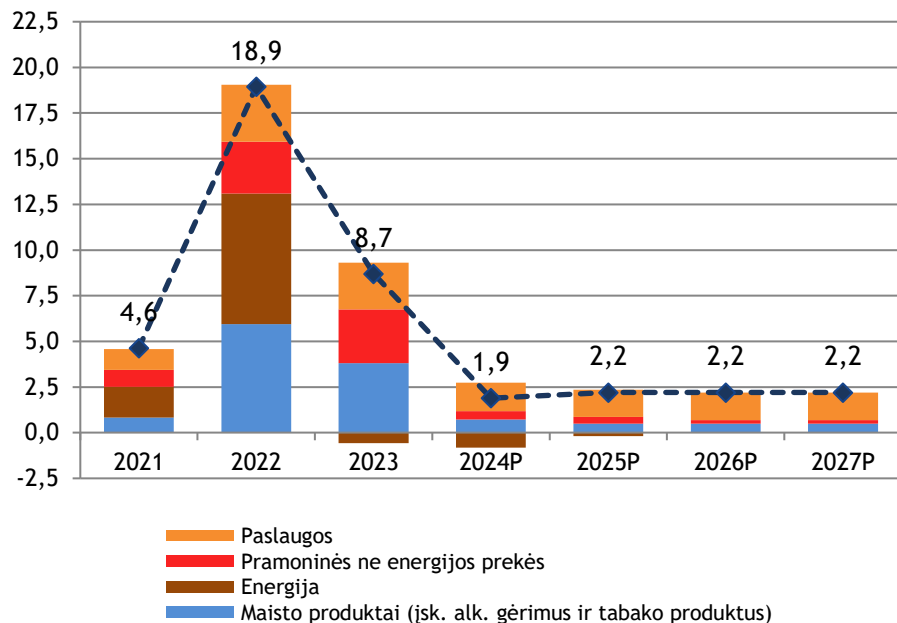
Infliacija mažėja sparčiau nei projektuota



Metinė infliacija ir jos komponentų kontribucijos, proc./proc. punktai



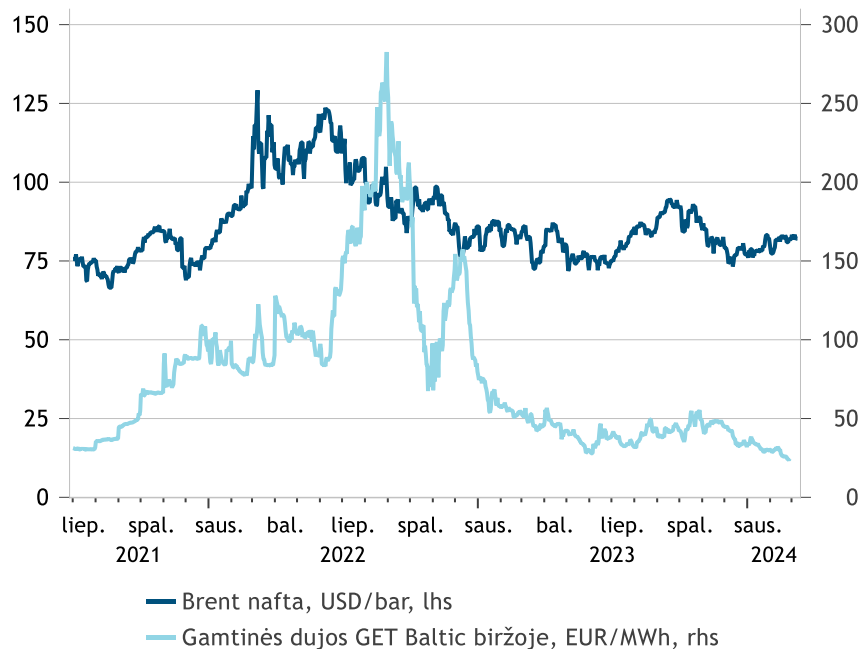
Vidutinė metinė infliacija ir jos komponentų kontribucijos, proc./proc. punktai



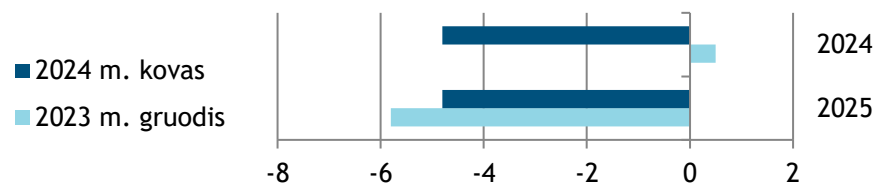
Energijos ir maisto kainų raida



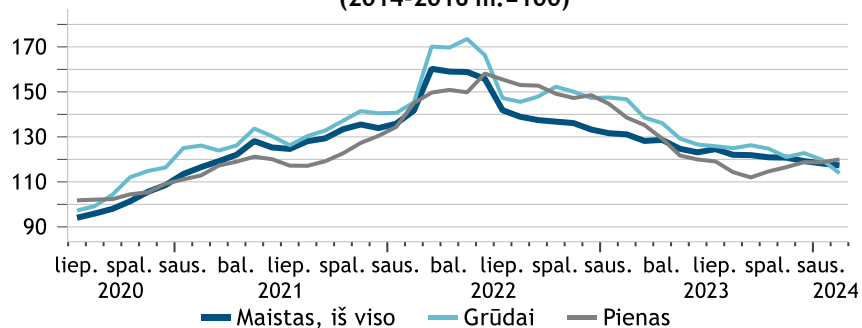
Naftos ir dujų kainos



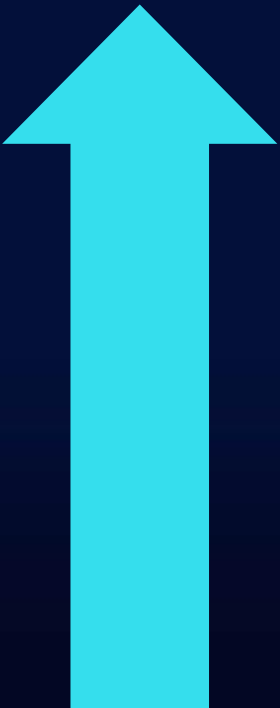
Prielaidos dėl naftos kainų (USD/bar) pokyčių, proc.




FAO maisto kainų indeksas (2014-2016 m.=100)



Rizikos veiksniai

- 
- Stipresnė vidaus ir užsienio paklausa
 - Ekonominį augimą skatinanti fiskalinė politika
 - Efektyvus „Naujos kartos Lietuva“ plano ir kitų ES lėšomis finansuojamų projektų įgyvendinimas
 - Geresnės demografinės tendencijos ir kvalifikuotų darbuotojų imigracija
 - Spartesnis perėjimas prie žaliosios energetikos

- Karo Ukrainoje eskalacija ir tiekimo grandinių trikdžiai
 - Konflikto Artimuosiuose Rytuose eskalacija ir naujos geopolitinės įtampos
 - Pernelyg stiprus monetarinės politikos sugriežtinimas
 - Energijos, maisto ir kitų žaliavų kainų svyravimai
 - Mažiau palanki euro zonos ir globalios ekonomikos raida
 - Svyravimai pasaulio finansų rinkose
 - Visuomenės senėjimas ir darbuotojų trūkumas
 - Nauji COVID-19 viruso protrūkiai
- 

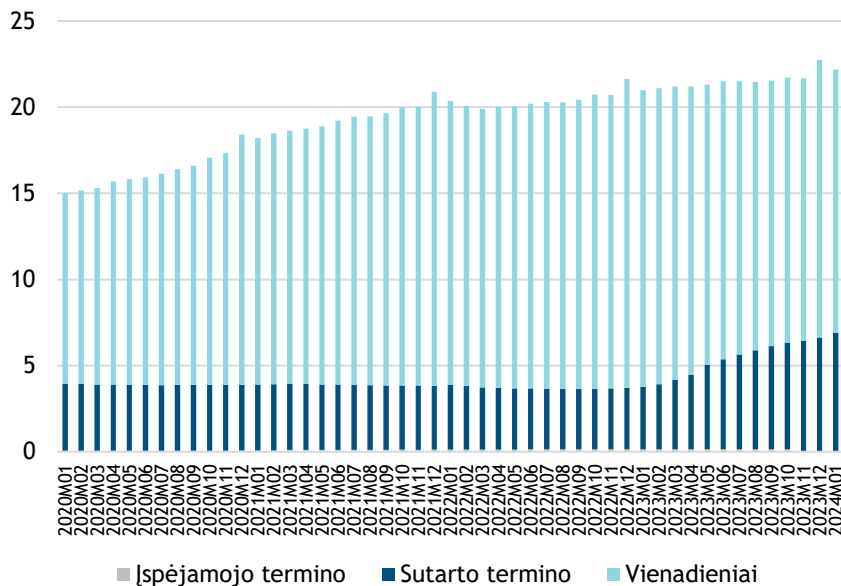


Lietuvos Respublikos
FINANSŲ MINISTERIJA

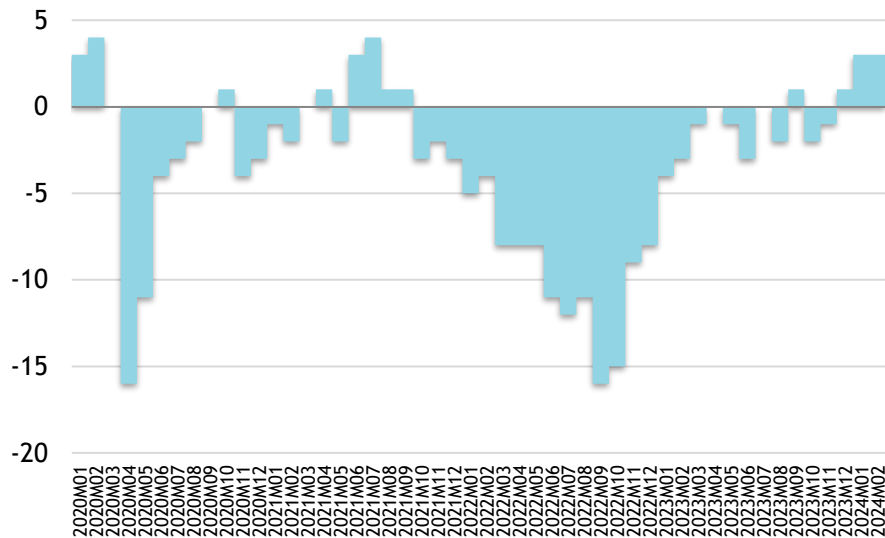
Namų ūkių indėliai ir lūkesčiai



Namų ūkių indėliai, mlrd. Eur*



Vartotojų pasitikėjimo rodiklis, proc.

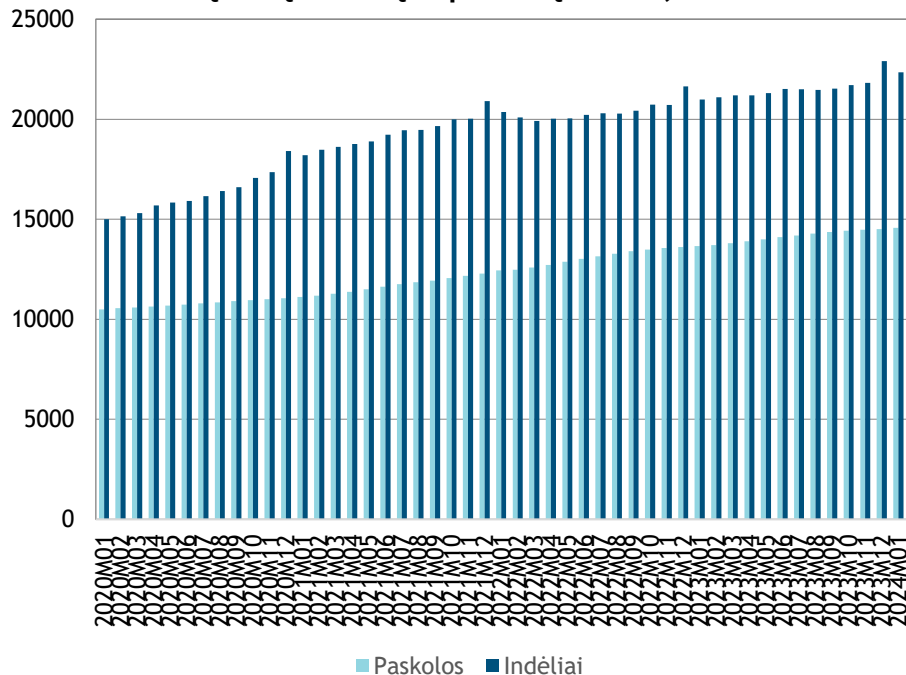


* Likutis laikotarpio pabaigoje

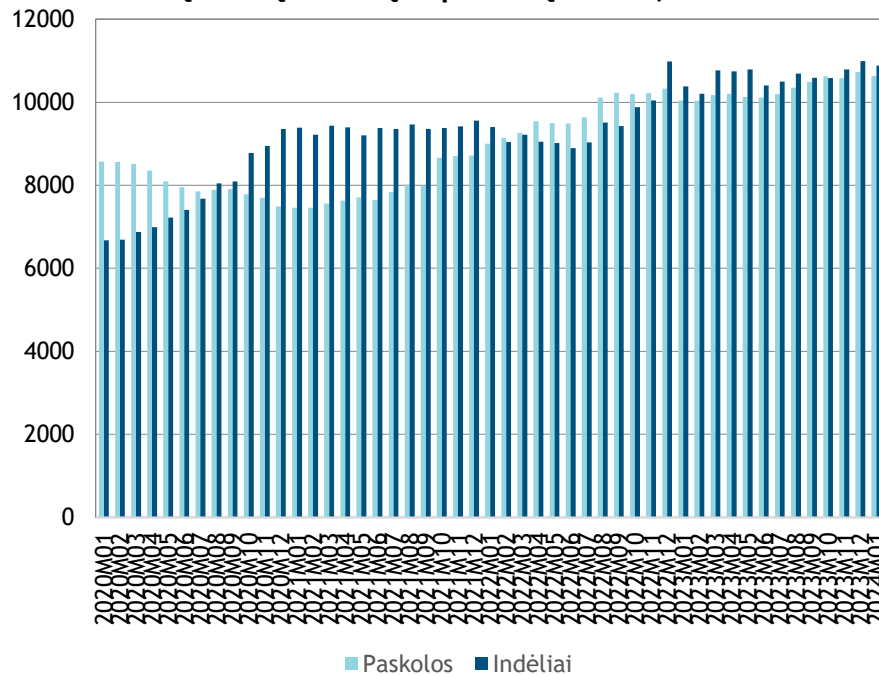
Namų ūkių ir įmonių indėliai, paskolos



Namų ūkių indėlių ir paskolų likutis, mln. Eur



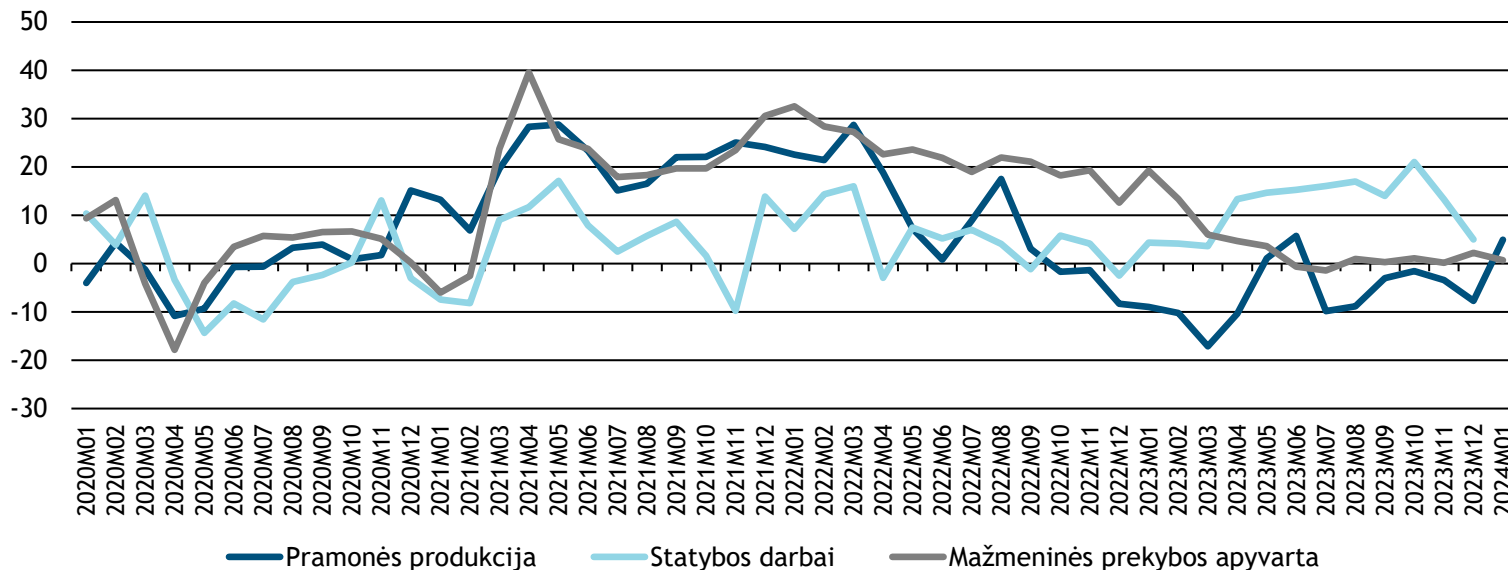
Įmonių indėlių ir paskolų likutis, mln. Eur



Pramonės produkcija, statyba ir prekyba



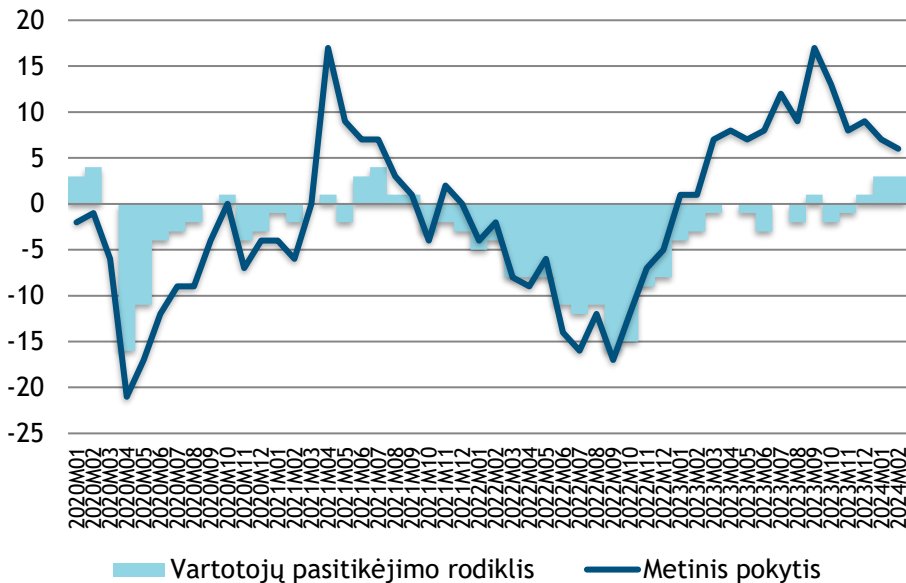
Pramonės produkcijos, atliktų statybos darbų ir mažmeninės prekybos apyvartos pokyčiai, proc.



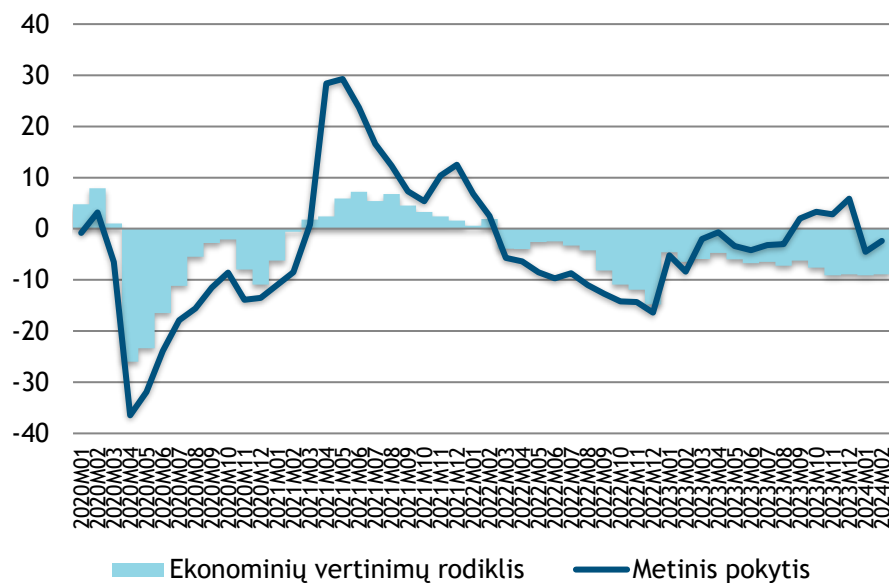
Vartotojų pasitikėjimo ir ekonominių vertinimų rodikliai



Vartotojų pasitikėjimo rodiklis, proc.



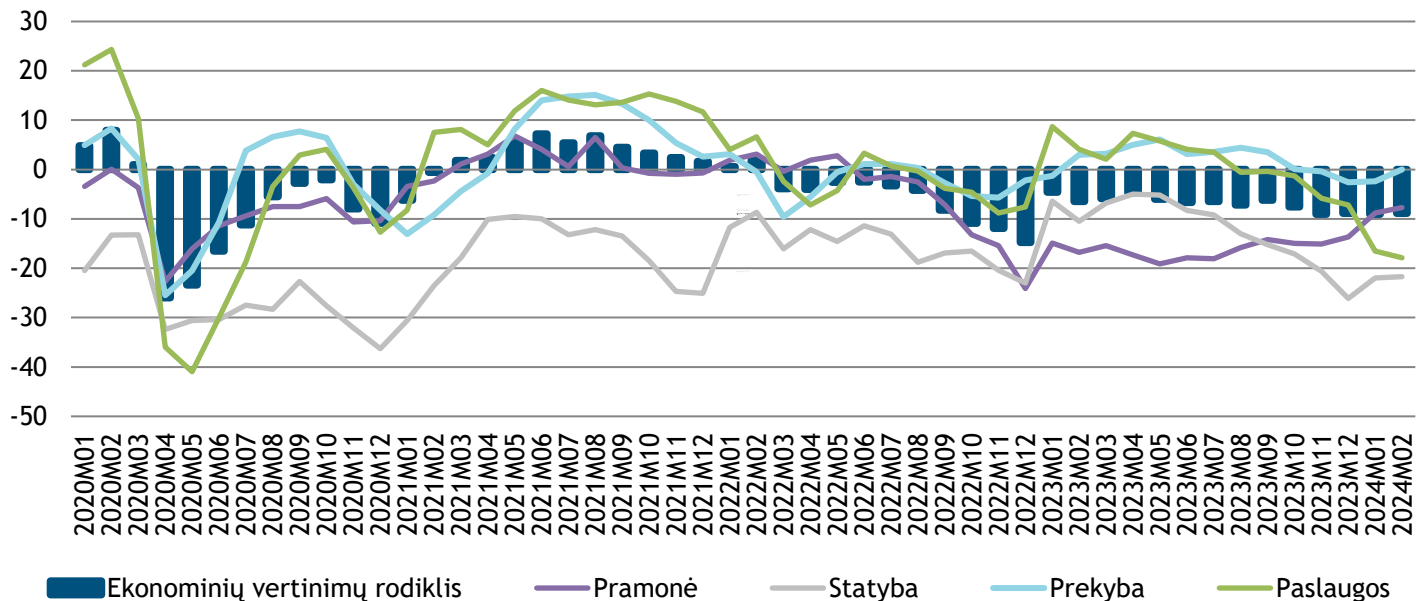
Ekonominių vertinimų rodiklis, proc.



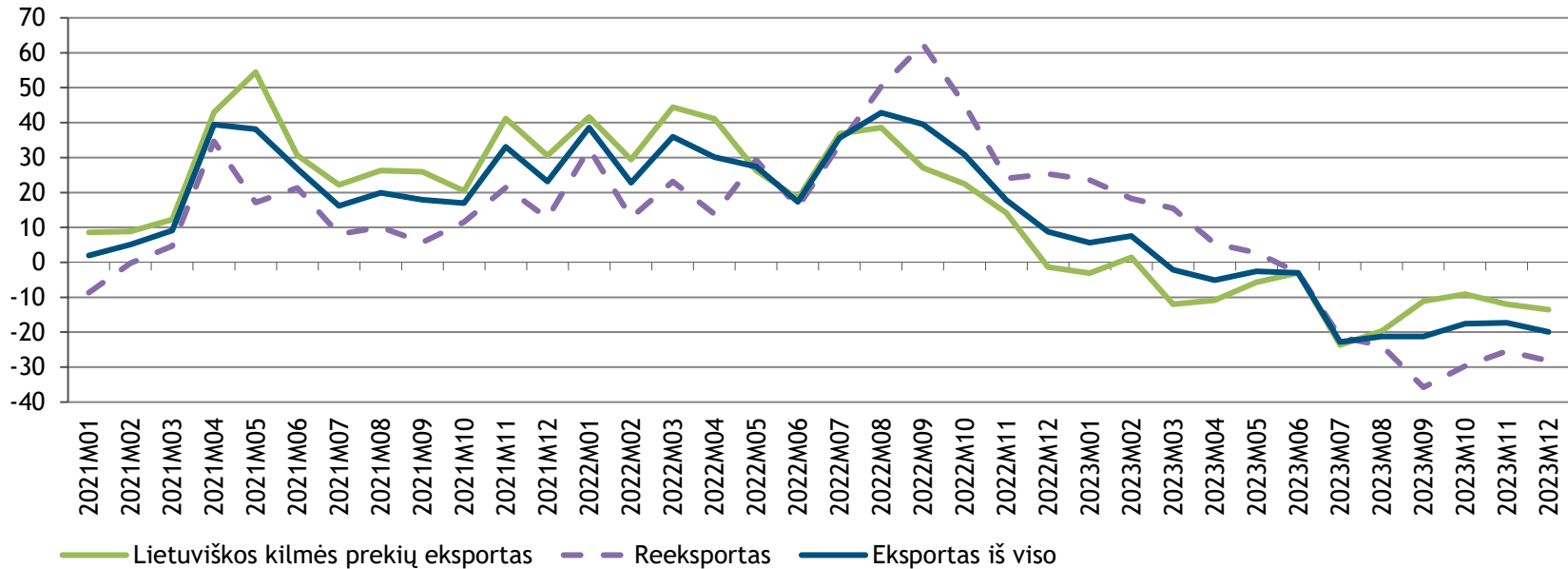
Sektorių pasitikėjimo rodikliai



Ekonominių vertinimų rodiklis ir sektorių pasitikėjimo rodikliai, proc.



Prekių (to meto kainomis) eksporto pokyčiai proc.



Prekių ir paslaugų (palyginamosiomis kainomis) eksporto pokyčiai proc.

