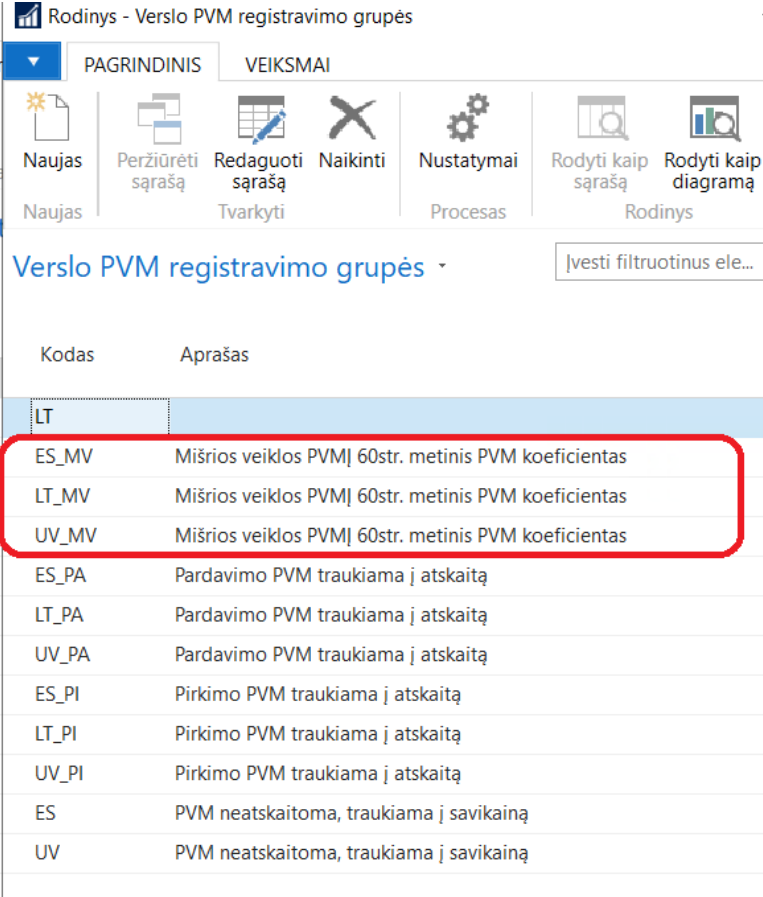


PVM atskaita, taikant pagal PVMĮ 60 straipsnio nuostatas, skirta mišriai veiklai

Naudotojo vadovas v.02

FVAIS-e, vedant Pirkimo SF ir (arba) importo PVM, kurio PVM suma turi būti paskirstyta pagal proporciją į PVM traukiamą į atskaitą ir neišskaičiuojamo PVM sumos dalį (PVM traukiama į savikainą ar kainą). Ši proporcija suskaičiuojama pagal ankstesnių metų Pajamų kriterijų, taikomas mišriai veiklai vykdyti skirtas neišskaitomo PVM procentas (tekste sutrumpintas - Mišrus PVM).

Verslo PVM registravimo grupių sąrašas turi būti papildomas įrašais LT_MV, ES_MV, UV_MV. Įrašai sugrupuoti pagal tiekėjo teritoriją ir papildytas informacija apie mišrią veiklą – MV. Šis nustatymas turi būti įvedamas pačiose įstaigose.



Kodas	Aprašas
LT	
ES_MV	Mišrios veiklos PVMĮ 60str. metinis PVM koeficientas
LT_MV	Mišrios veiklos PVMĮ 60str. metinis PVM koeficientas
UV_MV	Mišrios veiklos PVMĮ 60str. metinis PVM koeficientas
ES_PA	Pardavimo PVM traukiama į atskaitą
LT_PA	Pardavimo PVM traukiama į atskaitą
UV_PA	Pardavimo PVM traukiama į atskaitą
ES_PI	Pirkimo PVM traukiama į atskaitą
LT_PI	Pirkimo PVM traukiama į atskaitą
UV_PI	Pirkimo PVM traukiama į atskaitą
ES	PVM neatskaitoma, traukiama į savikainą
UV	PVM neatskaitoma, traukiama į savikainą

Paveikslas 1

Šių Verslo PVM registravimo grupių nepriskiriame tiekėjui Tiekėjo įvedimo kortelėje. Verslo PVM registravimo grupės bus naudojamos įvedant Pirkimo SF.

Kiekvienam Prekės PVM registravimo grupės įrašui, kuriame nurodytas PVM procentas ne nulinis, sukuriame PVM registravimo nustatymą, susiejant Verslo PVM registravimo grupę su Prekės PVM registravimo grupe. Neišskaitomo PVM procentas turi būti nurodomas aprašant PVM registravimo nustatymuose Veiksmai skirtuke „Neišskaičiuojamas PVM“.

Neišskaičiuojamas PVM

Verslo PVM re...	Prekės PVM re...	Aprašas	PVM identifikator...	PVM %	PVM skaičiavim...	Pardavimo PVM sąskait
LT_MV				0	Normalus PVM	
LT_MV	PVM 0			0	Normalus PVM	
LT_MV	PVM_05	PVM moketojo: šalies teritorijoje patiekt...	PVM3	5	Normalus PVM	6 930001
LT_MV	PVM_09	PVM moketojo: šalies teritorijoje patiekt...	PVM2	9	Normalus PVM	6 930001
LT_MV	PVM_21	PVM moketojo: šalies teritorijoje patiekt...	PVM1	21	Normalus PVM	6 930001
LT_MV	PVM25_21	PVM moketojo: kai pirkejas išskaito ir su...	PVM25	21	Normalus PVM	6 930001
LT_MV	PVM26_09	PVM moketojo: kai pirkejas išskaito ir su...	PVM26	9	Normalus PVM	6 930001
LT_MV	PVM27_05	PVM moketojo: kai pirkejas išskaito ir su...	PVM27	5	Normalus PVM	6 930001
LT_MV	PVM32_21	Atvejai, kai sandoriams taikoma speciali ...	PVM32	21	Normalus PVM	6 930001
LT_MV	TIK_PVM_VMI...	TIK PVM skola VMI 5%		0	TIK PVM suma	2 291001
LT_MV	TIK_PVM_VMI...	TIK PVM skola VMI 9%		0	TIK PVM suma	2 291001
LT_MV	TIK_PVM_VMI...	TIK PVM skola VMI 21%		0	TIK PVM suma	2 291001

Neišskaičiuojamo PVM nustatymai

Nuo datos: 2021-01-01

Neišskaičiuojamas PVM %: 60

Verslo PVM re...: LT_MV

Prekės PVM re...: PVM_21

2021-01-01 | 60 | LT_MV | PVM_21

Paveikslas 2

Aprašant „Neišskaičiuojamas PVM“ reikšmes būtina nurodyti:

Laukas	Lauko reikšmė
Nuo datos	nurodoma PVM neišskaičiuojamo procento taikymo pradžios data (Pav. 2 ir Pav. 3)
Neišskaičiuojamas PVM %	nurodoma PVM procento dalis, kuri bus netraukiama į PVM atskaitą, likusi dalis bus traukiama į PVM atskaitą (Pav. 2 ir Pav. 4)
Verslo PVM registravimo grupė	Nurodoma Verslo PVM registravimo grupė (Pav. 2 ir Pav. 5)
Prekės PVM registravimo grupė	Nurodoma Prekės PVM registravimo grupė (Pav. 2 ir Pav. 6)

Kiekvieniems mišraus PVM taikymo metams reikia sukurti naujas eilutes, nurodant naują neišskaitomo PVM procentą.

Redaguoti - PVM reg. nustat. kortelė - LT - PVM_21

Bendra

Verslo PVM reg. grupė: LT

Prekės PVM reg. grupė: PVM_21_21

PVM skaičiavimo metodas: Normalus PVM

Aprašas: PVM moketojo: šalies teritorijoje patiektos prekės ir / ar suteiktos paslaugos

PVM %: 21

VMI PVM kodas: PVM1

VMI tuščias PVM %:

VMI PVM %: 21

PVM identifikatorius: PVM1

PVM sąlygos kodas:

ES paslauga:

Tiekimo sertifikatas privalomas:

Leisti neišskaičiuojamą PVM:

Pardavimai

Pardavimo PVM sąskaita: 6 930001

Pardavimo grąžinimo PVM sąsk.: 2 291001

Nerealiz. pardavimo grąžinimo PVM sąsk.:

PIPS pardavimas:

Atvirkštinis apmokėstinimas:

Pirkimai

Pirkimo PVM sąskaita: 2 291001

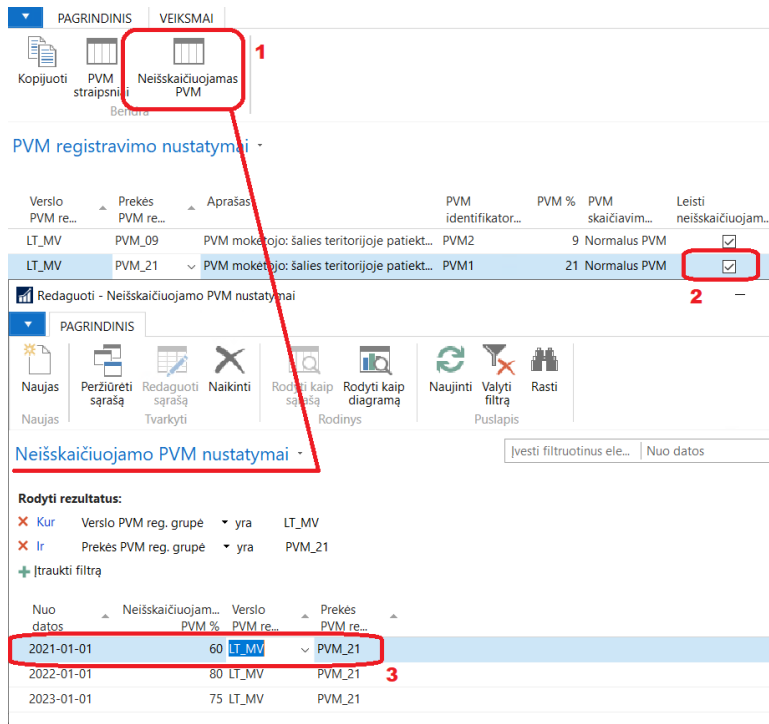
Pirkimo grąžinimo PVM sąsk.: 6 930001

PIPS pirkimas:

Gerai

Paveikslas 3

Aprašant PVM nustatymus Mišraus PVM taikymui, reikia pažymėti laukelį „Leisti neišskaičiuojamą PVM“ (Pav. 3)



Paveikslas 4

Pirkimo SF kūrimas, kai vykdoma mišrios veiklos PVM atskaita

Kuomet pirkimo PVM suma nurodyta tiekėjo išrašomoje pirkimo SF traukiama į PVM atskaitą tik 40%, o likusi PVM sumos dalis (60%) traukiama į savikainą. Registruojant tokią pirkimo sąskaitą, apskaitoje sukuriama DK sąskaitų korespondencija:

Kreditas Debetas	DK sąskaita	Registruojama suma	Prekės PVM reg. grupė	iSAF registas VMI PVM kodas
Kreditas	Mokėtinų sumų DK sąskaita pagal SF pasirinkto tiekėjo registravimo grupės nustatymą, pvz., DK sąskaita 6_910001.	Suma su PVM. Iš SF eilutės lauko Eilutės suma Išsk. PVM.		
Debetas	Pirkimo į sąnaudų DK sąskaitą, pvz., 8_708001. DK sąskaita yra nurodyta pirkimo SF eilutėje, kuomet eilutės Tipas yra <i>DK sąskaita</i> arba kuomet perkamos Prekės, Išteklius, Ilgalaikis turtas pagal atitinkamus nustatymus, susiejantį su DK sąskaita	Suma su PVM. Iš SF eilutės lauko Eilutės suma Išsk. PVM.	PVM_21	PVM1
Debetas	Gautino PVM DK sąskaita „Gautinas pirkimo pridėtinės vertės mokestis“ (iš PVM registravimo	PVM suma. Apskaičiuojama pagal PVM		

grupės nustatymų lauko Pirkimo PVM sąskaita, pvz., 2 291001).	registravimo grupių nustatymą		
--	-------------------------------	--	--

Įsigyjamų prekių vertė nurodoma be PVM (Pav.5 ir Pav. 1), o **Prekės PVM registravimo grupės ir Verslo PVM registravimo grupės** nustatymai (Pav. 5 ir Pav. 2), kaip parodyta (Pav. 4 ir Pav. 3) taiko PVM atskaitą 40% nuo PVM sumos. iSAF VMI registrai kuriami įrašai pagal kodą PVM1 ir 21% (Pav. 5 ir Pav. 3).

Bendros dokumento vertės (Pav. 5 ir Pav. 4) rodomos Iš viso be PVM, Bendroji PVM suma, Iš viso su PVM atitinkančios Tiekėjo dokumentą.

Paveikslas 5

Rekomenduojama peržiūrėti operacijos turinį. Jį galima rasti Registravimo peržiūros lange pasirinkus DK įrašus (žr. Pav.6 ir Pav. 2), kur matome DK korespondencijos įrašus. Pasirinkus PVM įrašus (žr. Pav. 6 ir Pav. 3), matome apmokestinamą sumą laukas Bazė ir PVM sumą laukas Suma (žr. Pav. 6 ir Pav. 5), kuri bus traukiama į PVM atskaitą.

Paveikslas 6