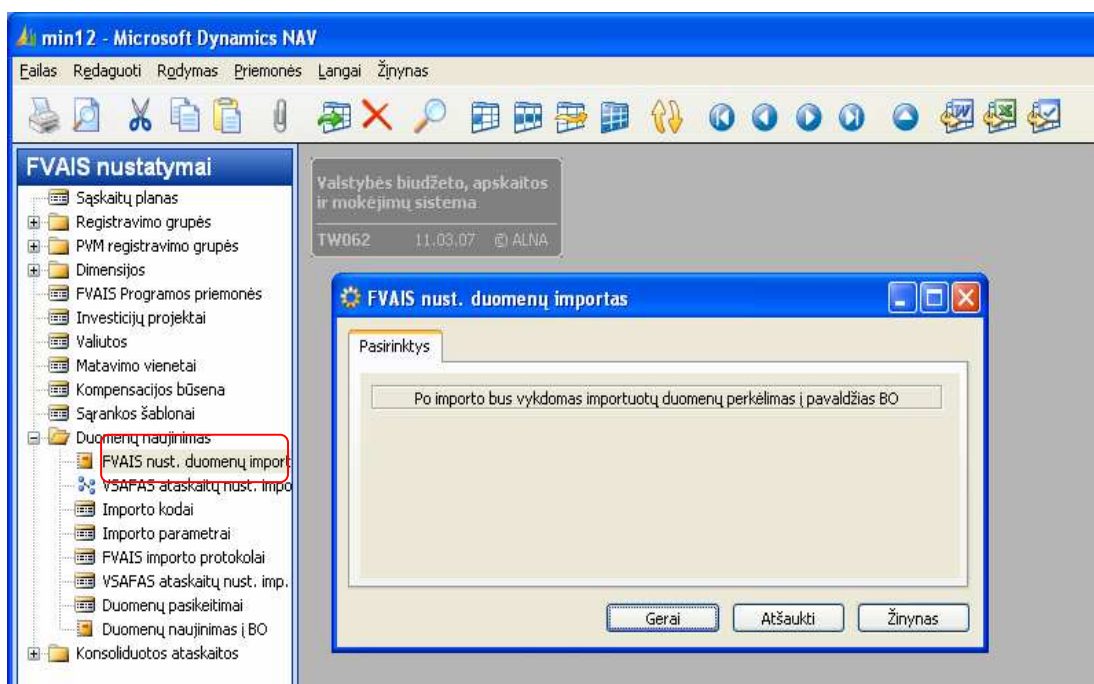


## Banko išrašo apdorojimo tvarkos pakeitimai

Keičiasi banko išrašo apdorojimo tvarka. Vietoj senų laukų „Operacijos tipo filtras banko mokesčiams“ ir „Operacijos kodo filtras konvertavimui“ įvestas naujas laukas „Išrašo apdorojimo klasifikatorius“. Kiekvienas bankas aprašo savo operacijas skirtingais kodais. Kad būtų galima atpažinti banko išrašo operacijas ir unifikuoti sistemoje banko išrašo apdorojimą, yra sukurtas naujas bendras visoms FVAIS įmonėms kodifikatorius „Banko išrašo operacijos“. Šį kodifikatorių reikia atsinaujinti per meniu „FVAIS nust.duomenų importas“.



Banko sąskaitų kortelėje reikia užpildyti **išrašo apdorojimo klasifikatoriaus ID**.

Jeigu banko sąskaitos kortelės **Swedbanko**, pasirenkama eilutė su „Swed01“ kodu. Jeigu **Seb** banko, pasirenkama eilutė su „Seb01“ kodu.



Skirtuke „Perdavimas“ laukelyje „Išrašo apdorojimo klasifikatorius“ paspaudę rodyklę ↑ arba funkcinį klavišą F6, atsidariusiame „Banko išrašo operacijos“ lango sąrašė pirmame stulpelyje „Išrašo kodifikatoriaus ID“ pasirinkite reikiamą banko identifikatorių, pvz. NORD, SEB01, SWED01 ar SB (Šiaulių bankas).

The screenshot shows a software window titled "SPEC-969 Spec. lėšų atsiskaitomiji sąsk - Banko sąskaitos kortelė". The "Perdavimas" tab is active. The "Išrašo apdorojimo klasifikatorius" field is highlighted with a red box and contains the value "SWED01". Other fields include "Banko ident. Nr.", "SWIFT kodas", "TBSN", "Komisinių mok. sąskaita", "Užsienio banko mokesčiai", "Prioritetas", "Eksporto bylos pav.", "Tartp. eksporto bylos", "Grup. mok. eksporto ID", "Grup. mok. eksporto k...", "Numatyt. žrnl. šablonas", "Numatyt. išlaidų paketas", "Numatyt. įplaukų paketas", "Išrašų bylos kelias", "Importuotų išrašų bylo...", "Nerastas mokėtojas", "Įmokos kodų filtras", "Operacijų kodų filtras", and "Išrašo apdorojimo klasi...".

Importuojant banko išrašą yra patikrinama, ar klasifikatoriuje „Banko išrašo operacijos“ yra įvesta atitinkama operacijos tipo kodo reikšmė:

- jei tokia reikšmė randama, išrašo eilutei priskiriama klasifikatoriaus atitinkama „operacijos tipo“ reikšmė: „*mokėjimas*“, „*banko mokestis*“ arba „*konvertavimas*“.
- jei klasifikatoriuje atitinkama operacijos tipo reikšmė nerandama, tokiai banko išrašo eilutei priskiriamas operacijos tipas „*mokėjimas*“.

## Dėmesio!

Kadangi kiekvienas bankas operacijų kodus valdo pagal savo nustatytas vidines taisykles, taip pat operacijų kodai laikas nuo laiko kinta, vartotojai turi atidžiai pasitikrinti, kokias operacijas programa priskyre įrašams importuojant banko išrašus. Pastebėjus esmines operacijų priskyrimo klaidas, prašome apie tai informuoti VABMS skyriaus darbuotojus.