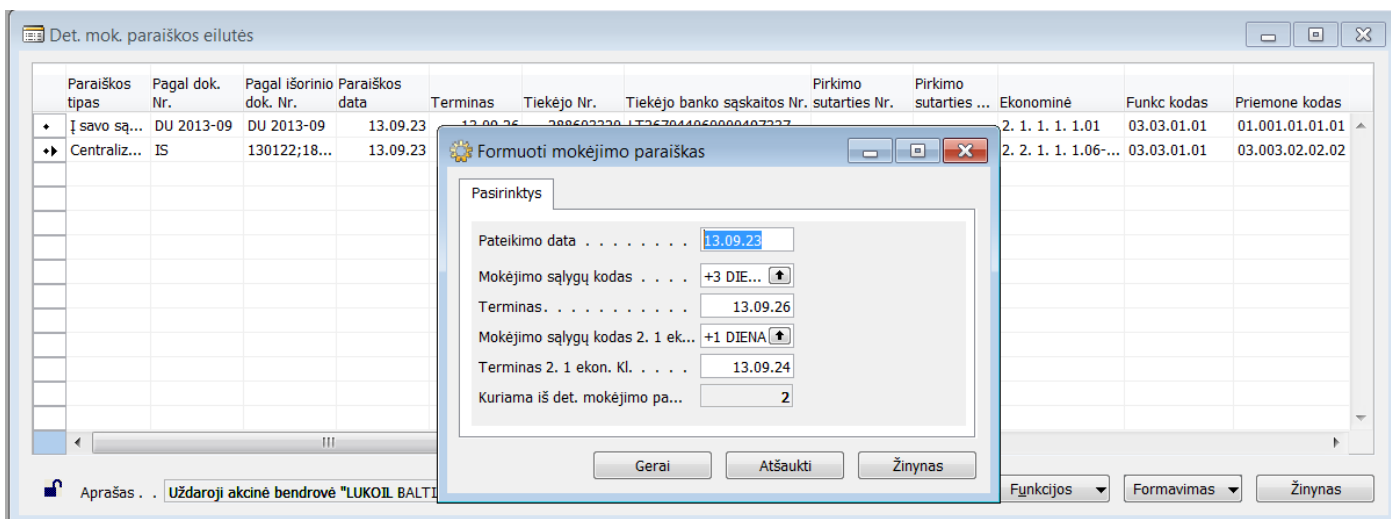


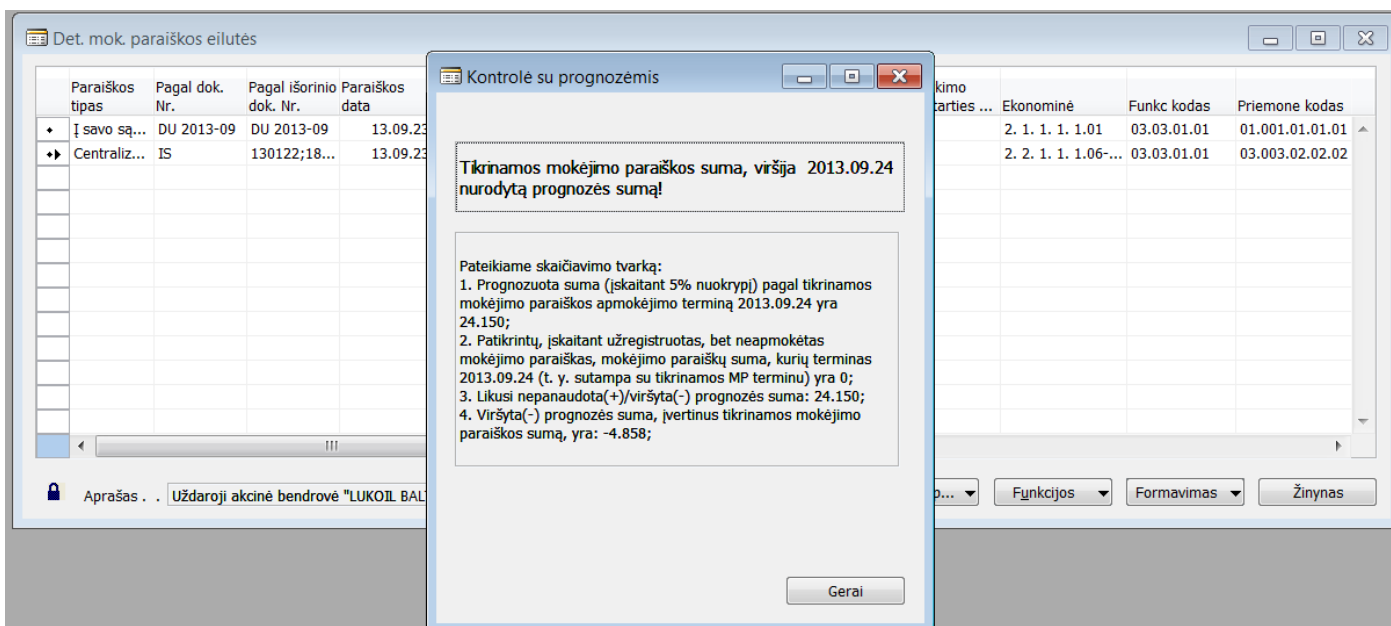
## 2. 1 ekonominės klasifikacijos mokėjimo paraiškų tvarkymas FVAIS'e (BO/AV org. lygiu)

Mokėjimo paraiškos darbo užmokesčiui, gyventojų pajamų mokesčiui ir socialinio draudimo įmokoms pagal ekonominės klasifikacijos 2.1 straipsnį bus apmokamos kitą darbo dieną po jų gavimo Valstybės išdo departamente. Dėl to FVAIS'e, lange **Det. mok. paraiškos eilutės** rengiant mokėjimo paraiškas darbo užmokesčiui, gyventojų pajamų mokesčiui ir socialinio draudimo įmokoms pagal ekonominės klasifikacijos 2.1.1.1.1.01 ir 2.1.2.1.1.01 straipsnius, funkcija *Formuoti mokėjimo paraiškas* mokėjimo terminą 2. 1 ekonominei klasifikacijai pasiūlys kitą darbo dieną, lyginant su *Pateikimo data*, visiems kitiems ekonominės klasifikacijos straipsniams siūloma mokėjimo sąlygų kodo ir termino reikšmė išliks + 3 d.d.:



Funkcijos *Formuoti mokėjimo paraiškas* vykdymo metu, 2. 1 ekonominės klasifikacijos mokėjimo paraiškų suma bus lyginama su pateikta aktualia prognozės suma pagal ekonominės klasifikacijos 2.1 straipsnį. Tikrinimas atliekamas tik toms mokėjimo paraiškoms, kurių finansavimo šaltinis yra prognozuojamas (t.y., turi požymį *Prognozėms*). Į tikrinimą su prognoze bus įtrauktos visų tam pačiam mokėjimo terminui parengtų 2. 1 ekonominės klasifikacijos detalių mokėjimo paraiškų, taip pat visų jau esančių VBAMS'e (netikrintų, bet turinčių požymį *Paruoštas tikrinimui* „Taip“, patikrintų, patvirtintų ir jau anksčiau užregistruotų) mokėjimo paraiškų sumos.

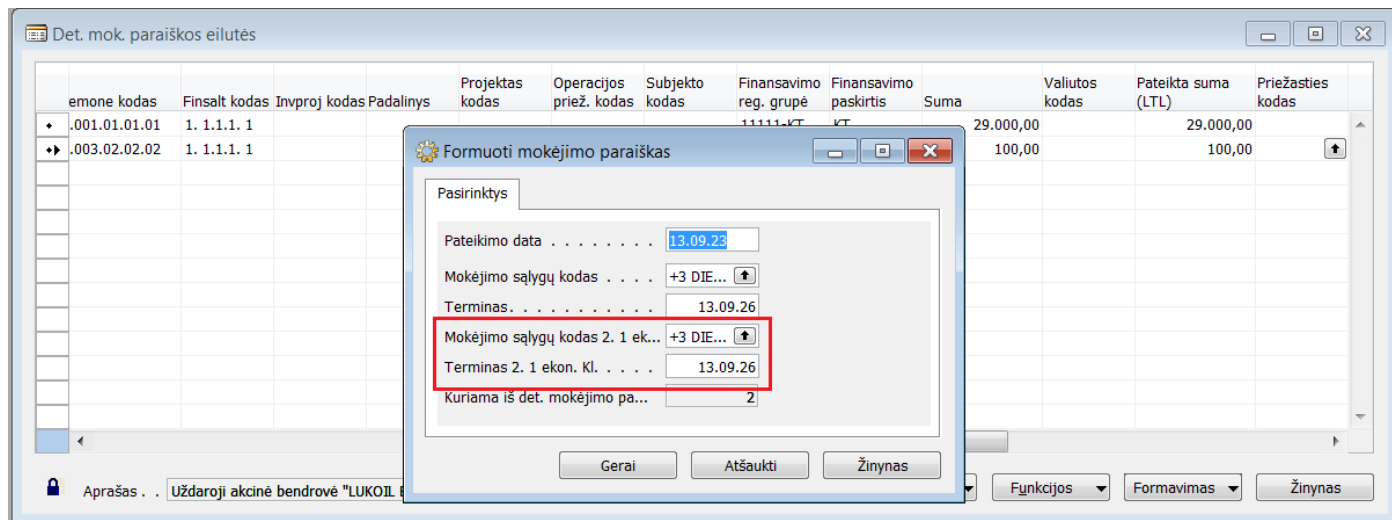
Mokėjimo paraiškos suma gali būti lygi, mažesnė ar ne daugiau kaip 5 proc. didesnė už prognozės sumą. Jei mokėjimo paraiškų suma prognozės sumą viršys daugiau kaip 5 proc., vartotojas bus įspėtas pranešimu:



Paspaudus mygtuką **Gerai**, mokėjimo paraiškų 2. 1 ekonominės klasifikacijos straipsniui formavimas bus nutrauktas, kitų ekonominės klasifikacijos straipsnių mokėjimo paraiškų formavimas vyks įprastine tvarka.

Vartotojas likusias nesuformuotas 2. 1 ekonominės klasifikacijos mokėjimo paraiškas gali tvarkyti dviem būdais:

1. Sumažinti mokėjimo paraiškos sumą, kad ji neviršytų aktualios tai dienai prognozės sumos (padidintos 5 %) ir pakartoti mokėjimo paraiškų formavimo procedūrą;
2. Vykdam funkciją *Formuoti mokėjimo paraiškas*, užklauso lauko *Mokėjimo sąlygų kodas 2. 1 ekon. kl.* reikšmę pakeisti į +3 d. d., laukas *Terminas 2. 1 ekon. kl.* taip pat pasikeis į atitinkantį +3 d. d.:



Mokėjimo sąlygų kodui esant + 3 d. d., 2. 1 ekon. klas. mokėjimo paraiškų sumų tikrinimas su prognoze nebus atliekamas.

Perduotos į VBAMS'ą mokėjimo paraiškos tvarkomos įprastine tvarka.