

## 2. 1 ekonominės klasifikacijos mokėjimo paraiškų įvedimas (BO/AV org. lygiu)

Mokėjimo paraiškos darbo užmokesčiui, gyventojų pajamų mokesčiui ir socialinio draudimo įmokoms pagal ekonominės klasifikacijos 2.1 straipsnį bus apmokamos kitą darbo dieną po jų gavimo Valstybės išdo departamente. Dėl to biudžetinėje įstaigoje, rengiant mokėjimo paraiškas darbo užmokesčiui, gyventojų pajamų mokesčiui ir socialinio draudimo įmokoms pagal ekonominės klasifikacijos 2.1.1.1.1.01 ir 2.1.2.1.1.01 straipsnius, mokėjimo terminą VBAMS pasiūlys kitą darbo dieną, lyginant su registravimo data (Reg.data+1 d. d.)

13/0000119 Lietuvos teisės institutas - Pirk.U.A-Parengti

Bendra Papildomi duomenys Pristatymas

Nr. . . . . 13/0000119 Užsakymo data . . . . . 13.09.18

Tiek.-siuntėjo Nr. . . . . 111952785 Numatoma gavimo data . . . . . 13.09.18

Tiek.-siuntėjo pavadinimas Lietuvos teisės institutas Registravimo data . . . . . 13.09.18

Tiek.-siuntėjo adresas . . . . . Ankštoji g. 1A, Vilniaus m., Vilniaus m. sav. Įmokos kodas . . . . .

Banko kodas . . . . . 70440 Tiekėjo užsakymo Nr. . . . .

Banko pavadinimas . . . . . AB SEB bankas Tiekėjo važtar. Nr. . . . .

Sąskaitos Nr. banke . . . . . LT457044060000163412 Tiekėjo SF Nr.. DU 2013-09/111

Paruoštas tikrinimui . . . . .  Lėšos į BO sąskaitą . . . . .  Mokėjimo sąlygų kodas . . . . . +1 DIENA

Bus apm. (iš anksto) . . . . .  MP kilmė . . . . . Terminas. . . . . 13.09.19

Leisti įsipareig. . . . .  Galutinė data . . . . .

Buvusi galutinė data. . . . .

Valiutos kodas . . . . .

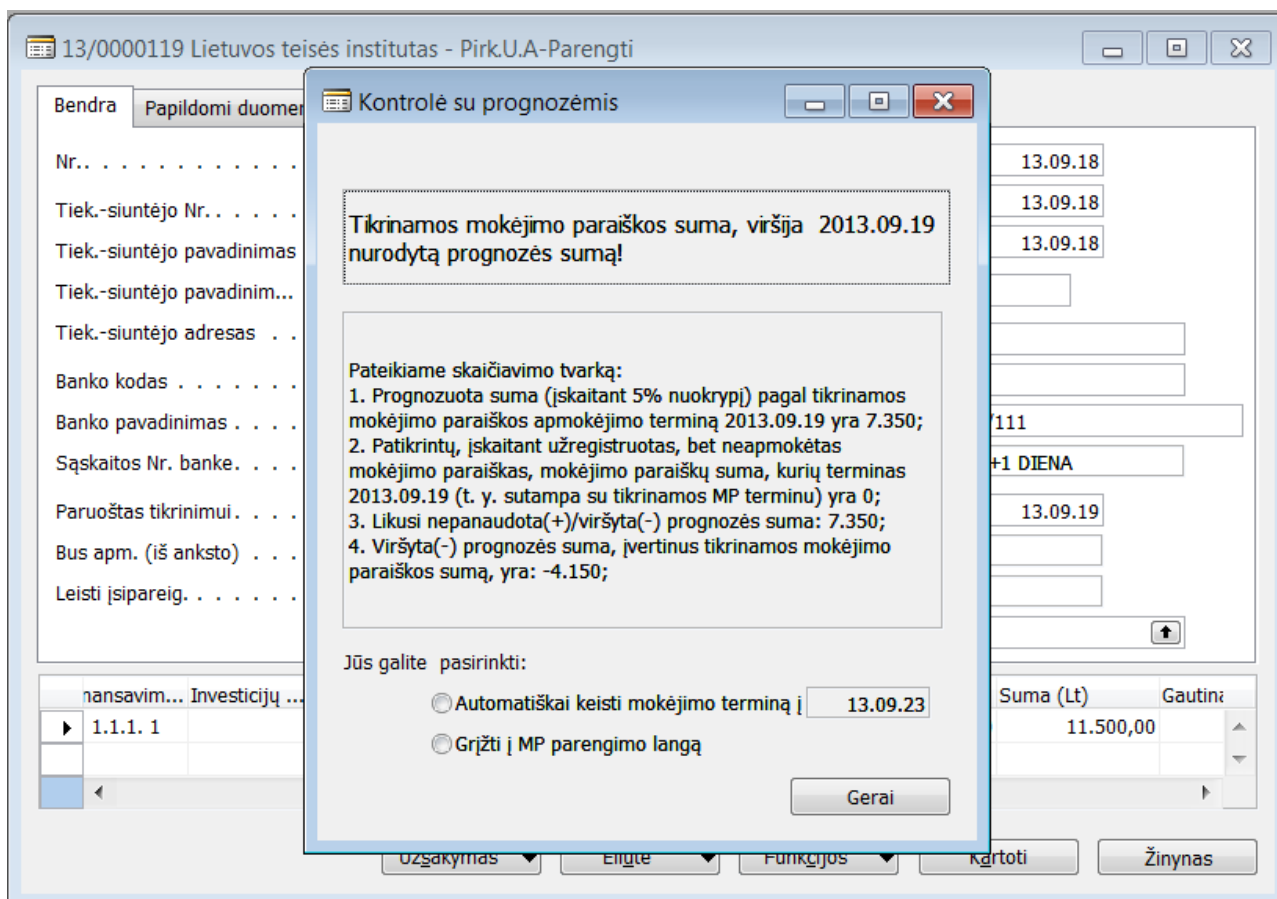
Finansavim...	Investicijų ...	Aprašas	Kiekis	Tiesiog. vnt. s...	Suma	Suma (Lt)	Gi
00	1. 1.1.1. 1	Darbo užmokestis pinigais,	1	7.000,00	7.000,00	7.000,00	

Užsakymas Eilutė Funkcijos Kartoti Žinynas

Atkreipkite dėmesį, kad pradėjus pildyti mokėjimo paraišką laukų *Mokėjimo sąlygų kodas* ir *Terminas* reikšmės užsipildys, kaip įprasta +3 d. d. ir pasikeis į +1 d. d. tik tada, kai bus įvesta 2. 1 ekonominės klasifikacijos mokėjimo paraiškos eilutė ir kursorius perkeltas į mokėjimo paraiškos antraštę.

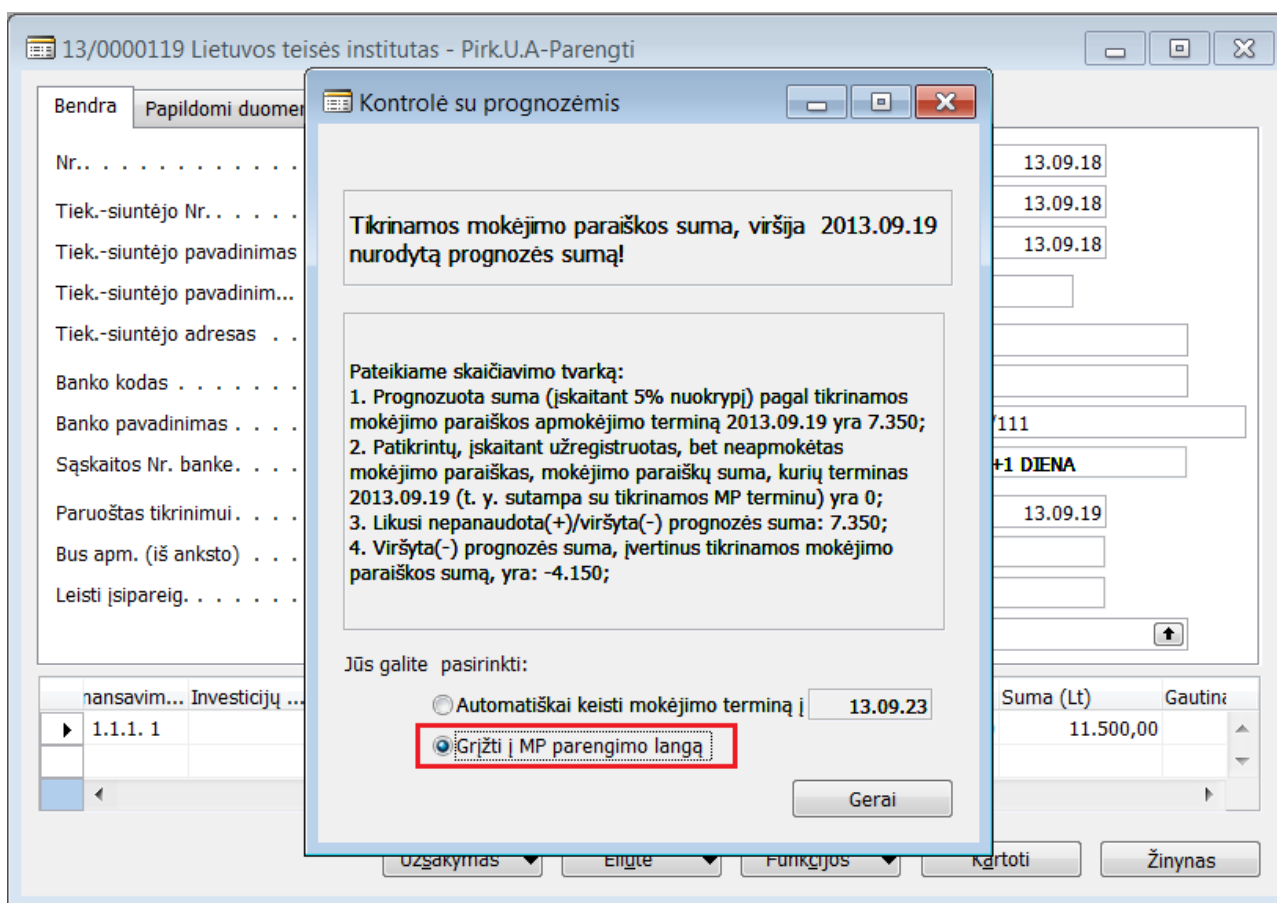
Žymint lauką *Paruoštas tikrinimui*, mokėjimo paraiškos suma bus lyginama su pateikta aktualia prognozės suma pagal ekonominės klasifikacijos 2.1 straipsnį. Tikrinimas atliekamas tik toms mokėjimo paraiškoms, kurių finansavimo šaltinis yra prognozuojamas (t.y., turi požymį *Prognozėms*). Į tikrinimą su prognoze bus įtrauktos visos dar netikrintų, bet turinčių požymį *Paruoštas tikrinimui* „Taip“, patikrintų, patvirtintų ir jau anksčiau tam pačiam mokėjimo terminui užregistruotų mokėjimo paraiškų sumos.

Mokėjimo paraiškos suma gali būti lygi, mažesnė ar ne daugiau kaip 5 proc. didesnė už prognozės sumą. Jei mokėjimo paraiškų suma prognozės sumą viršys daugiau kaip 5 proc., vartotojas bus įspėtas pranešimu:



Mokėjimo paraiškų rengėjas gali pasirinkti vieną iš dviejų siūlomų problemos sprendimo būdų:

### 1. Grįžti į MP parengimo langą



ir sumažinti mokėjimo paraiškos sumą, kad ji neviršytų aktualios tai dienai prognozės sumos (padidintos 5 %):

13/0000119 Lietuvos teisės institutas - Pirk.U.A-Parengti

Bendra Papildomi duomenys Pristatymas

Nr. . . . . 13/0000119 Užsakymo data . . . . . 13.09.18

Tiek.-siuntėjo Nr. . . . . 111952785 Numatoma gavimo data . . . . . 13.09.18

Tiek.-siuntėjo pavadinimas Lietuvos teisės institutas Registravimo data . . . . . 13.09.18

Tiek.-siuntėjo pavadinim... Įmokos kodas. . . . .

Tiek.-siuntėjo adresas . . . . . Ankštoji g. 1A, Vilniaus m., Vilniaus m. sav. Tiekėjo užsakymo Nr. . . . .

Banko kodas . . . . . 70440 Tiekėjo važtar. Nr. . . . .

Banko pavadinimas . . . . . AB SEB bankas Tiekėjo SF Nr.. DU 2013-09/111

Sąskaitos Nr. banke. . . . . LT457044060000163412 Mokėjimo sąlygų kodas . . . . . +1 DIENA

Paruoštas tikrinimui. . . . .  Lėšos į BO sąskaitą . . . . .  Terminas. . . . . 13.09.19

Bus apm. (iš anksto) . . . . .  MP kilmė . . . . . Galutinė data . . . . .

Leisti įsipareig. . . . .  Buvusi galutinė data. . . . .

Valiutos kodas . . . . .

nansavim...	Investicijų ...	Aprašas	Kiekis	Tiesiog. vnt. s...	Suma	Suma (Lt)	Gautin:
▶ 1.1.1.1		Darbo užmokestis pinigais,	1	7.000,00	7.000,00	7.000,00	

Užsakymas Eilutė Funkcijos Kartoti Žinynas

## 2. Automatiškai keisti mokėjimo terminą į nurodytą (+3 d.d.):

13/0000119 Lietuvos teisės institutas - Pirk.U.A-Parengti

Bendra Papildomi duomenys

Kontrolė su prognozėmis

Tikrinamos mokėjimo paraiškos suma, viršija 2013.09.19 nurodytą prognozės sumą!

Pateikiame skaičiavimo tvarką:

1. Prognozuota suma (įskaitant 5% nuokrypį) pagal tikrinamos mokėjimo paraiškos apmokėjimo terminą 2013.09.19 yra 7.350;
2. Patikrintų, įskaitant užregistruotas, bet neapmokėtas mokėjimo paraiškas, mokėjimo paraiškų suma, kurių terminas 2013.09.19 (t. y. sutampa su tikrinamos MP terminu) yra 0;
3. Likusi nepanaudota(+)/viršyta(-) prognozės suma: 7.350;
4. Viršyta(-) prognozės suma, įvertinus tikrinamos mokėjimo paraiškos sumą, yra: -4.150;

Jūs galite pasirinkti:

Automatiškai keisti mokėjimo terminą 13.09.23

Grįžti į MP parengimo langą

Gerai

Užsakymas Eilutė Funkcijos Kartoti Žinynas

Mokėjimo paraiškos terminas bus pakeistas, kad atitiktų +3 d. d.

13/0000119 Lietuvos teisės institutas - Pirk.U.A-Parengti

Bendra | Papildomi duomenys | Pristatymas

Nr. . . . . 13/0000119

Tiek.-siuntėjo Nr. . . . . 111952785

Tiek.-siuntėjo pavadinimas Lietuvos teisės institutas

Tiek.-siuntėjo pavadinim...

Tiek.-siuntėjo adresas . . . . . Ankštoji g. 1A, Vilniaus m., Vilniaus m. sav.

Užsakymo data . . . . . 13.09.18

Numatoma gavimo data . . . . . 13.09.18

Registavimo data . . . . . 13.09.18

Įmokos kodas. . . . .

Tiekėjo užsakymo Nr. . . . .

Tiekėjo važtar. Nr. . . . .

Tiekėjo SF Nr.. DU 2013-09/111

Mokėjimo sąlygų kodas . +3 DIENOS

Terminas. . . . . 13.09.23

Galutinė data. . . . .


Buvusi galutinė data. . . . .

Valiutos kodas . . . . .

Tiesiog. vnt. s...	Suma	Suma (Lt)	G.		
► 00 1. 1.1.1. 1	Darbo užmokestis pinigais,	1	11.500,00	11.500,00	11.500,00

Užsakymas | Eilutė | Funkcijos | Kartoti | Žinynas

Microsoft Dynamics NAV

 Paraiškos Nr. 13/0000119, mokėjimo terminas pakeistas į 13.09.23.

Gerai

Toliau mokėjimo paraiškos tvarkomos įprastine tvarka.