

## 2017-01-02. VBAMS pakeitimai dėl dotacijų savivaldybėms pervedimo.

1. **Klasifikatorių importas (atliekamas Ministerijos/Asignavimų valdytojo org. lygiais).** „Savivaldybių išdo kodų“ klasifikatorius importuojamas pasirinkus meniu punktą *Importai -> Kita -> Kodifikatoriai* (turi būti pažymėtas langelis *Rajonų kodai*).

Klasifikatoriaus „Dotacijų savivaldybių biudžetams kodai“ importas atliekamas pasirinkus meniu punktą *Importai -> Kita -> Dotacijų savivaldybių biudžetams kodai*.

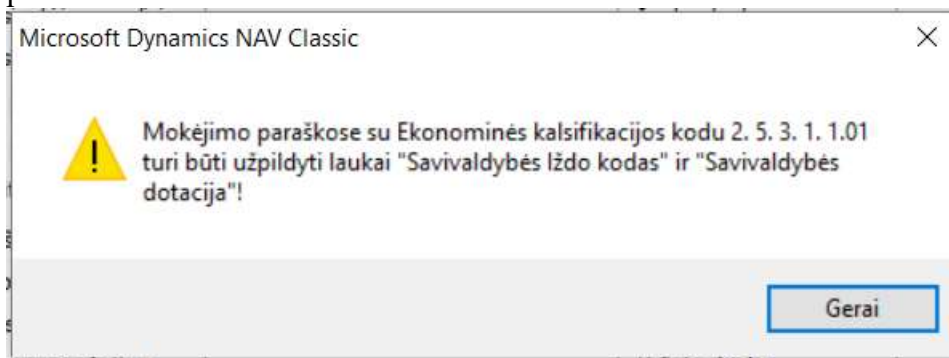
2. **Mokėjimo paraiškos.** Nuo 2017 m. įstaigos, formuodamos mokėjimo paraiškas valstybės biudžeto tikslines dotacijas ir bendrosios dotacijos kompensacijas savivaldybėms pervedimui pagal ekonominės klasifikacijos kodus 2.5.3.1.1.01 ir 2.5.3.1.1.02 užpildo savivaldybės išdo kodą ir savivaldybės dotacijos paskirtį.

Mokėjimo paraiškos įvedimo lange, pasiekiamame per *Pirkimai -> Užsakymas -> Parengti*, lauke „Tiek. siuntėjo Nr.“ įrašius tiekėjo kodą – savivaldybės kodą, o eilutėje pasirinkus ekonominės klasifikacijos reikšmę, kuriai reikalinga užpildyti savivaldybės kodą (t.y., 2.5.3.1.1.01 arba 2.5.3.1.1.02), eilutės stulpelyje „Savivaldybės išdo kodas“ automatiškai įrašomas savivaldybės išdo kodas iš „Savivaldybių išdo kodų“ klasifikatoriaus (savivaldybės išdo kodą galima užpildyti ir rankiniu būdu). Stulpelyje „Savivaldybės dotacija“ vartotojas turi pasirinkti dotacijos kodą iš klasifikatoriaus „Dotacijų savivaldybių biudžetams kodai“.

T... Nr.	Funkc. klas.	Programa	Finansavi...	Investicij...	Savivaldy...	Savivaldy...	Apv

VBAMS mokėjimo paraiškų įvedimo lauke „Tiekėjo SF Nr.“ įstaiga reikia įrašyti dotacijos paskirties kodą ir sumą, kadangi šio lauko informacija bus matoma savivaldybės gautame mokėjimo pavedime.

Jei reikiami laukai neužpildyti, žymint požymį „paruoštas tikrinimui“, vartotojas įspėjamas pranešimu:



**3. Mokėjimo paraiškų importas iš FAS.** Importuojant mokėjimo paraiškas iš FAS atliekamas patikrinimas, ar mokėjimo paraiškos eilutėje užpildyti laukai “Savivaldybės Išdo kodas” ir “Savivaldybės dotacija”. Tikrinimas atliekamas toms mokėjimo paraiškoms, kurių eilutės laukelyje “Nr.” nurodyta ekonominės klasifikacijos kortelė turi užpildytą lauką „Reikalingas sav. kodas“ (t .y., ekonominės klasifikacijos kodams 2.5.3.1.1.01 ir 2.5.3.1.1.02). Po importo iš FAS procedūros šios mokėjimo paraiškos talpinamos lange *Pirkimai* -> *Užsakymas* -> *Parengti*. Lauko “Savivaldybės Išdo kodas” reikšmė mokėjimo paraiškų importo metu automatiškai užpildoma pagal „Savivaldybių išdo kodų“ klasifikatoriaus informaciją.

Vartotojas turi užpildyti lauko “Savivaldybės dotacija” reikšmę. Tai atliekama lange *Pirk.U.A-Parengti*.

Mokėjimo paraiškoje esant užpildytiems laukams “Savivaldybės Išdo kodas” ir “Savivaldybės dotacija”, reikia pažymėti lauką „Paruoštas tikrinimui“ ir atlikti mokėjimo paraiškos tikrinimo bei kitas po jos einančias procedūras.



Formuoti koregavimo operaciją

Pasirinktys

BŽ operacija. . . . . 1 - Kasinių išlaidų koregavimas nekeičiant bendro...

Klasifikatorius	Sena reikšmė	Nauja reikšmė	[Švalyti]
Ekon. klas. . . . .	2. 5. 3. 1. 1.01	2. 5. 3. 1. 1.01	
Funkc. klas. . . . .	03.01.01.01	03.01.01.01	
Programa/priemonė . . . .	010080101010000	010080101010000	
Finansavimo šaltinis . . . .	1. 1. 1. 1. 1	1. 1. 1. 1. 1	
Investicijų projektas . . . .			
Savivaldybės išdo kodas . . . .	M0II	M02I	
Savivaldybės dotacija . . . .	DOT1	DOT2	

Perskirstoma suma. . . . . 20,00 (teigiamas skaičius)

Dokumento Nr. . . . . AG

Registravimo data . . . . . 17-02-01

Aprašas. . . . . 1 - Kasin. išlaidų koreg. nekeičiant bendros sumos

Gerai Atšaukti Žinynas

Jei iš žurnalo eilučių formuojamas bendrojo žurnalo registras, į jį taip pat perkeliamos šių laukų reikšmės:

Bendra

Kodas . . . . . 15-020001

Budf. org. . . . .

Data . . . . . 16-12-29

Aprašas . . . . .

Budf. org. filtras . . . . .

Perdavimo | Išdų data ir laikas . . . . .

Būties gavimo data ir laikas . . . . .

Užregistruotas . . . . .

Data	Žm. šabl. pav.	Dokumento Nr.	Pavedimo Nr.	Ekon. klas.	Funkc. klas.	Programa	Finansavimo šaltinis	Investicijų projektas	Savivaldybės išdo kodas	Savivaldybės dotacija	Padalinio kodas	Projekto kodas	Suma	Aprašas
16-12-29	BENDRA	AG8		2. 5. 3. 1. 1.01	03.06.01.09	020010303010000	1. 1. 1. 1. 1		M0II	DOT2			3,00	8 - Kas. iš. did. t.y.
16-12-29	BENDRA	AG8		8.01.5.01					M0II	DOT2			-3,00	8 - Kas. iš. did. t.y.

Užregistravus žurnalo eilutes, savivaldybės išdo kodo ir savivaldybės dotacijos kodo reikšmės užpildomos finansiniuose įrašuose.

Yra sukurta ataskaita „Savivaldybių dotacijų vykdymas“, kuri pasiekama iš meniu **Finansai-Ataskaitos**:

