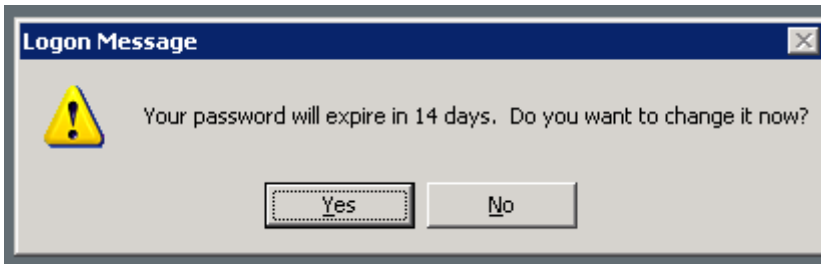


## Slaptažodžio keitimas:

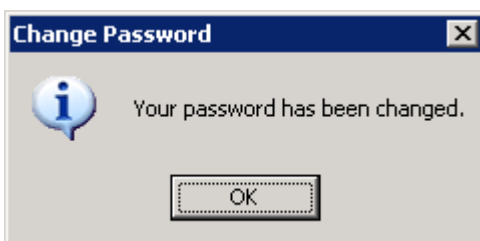
1. Prisijungimo pranešime klausiama ar norite pasikeisti slaptažodį. Spauskite „Yes“.



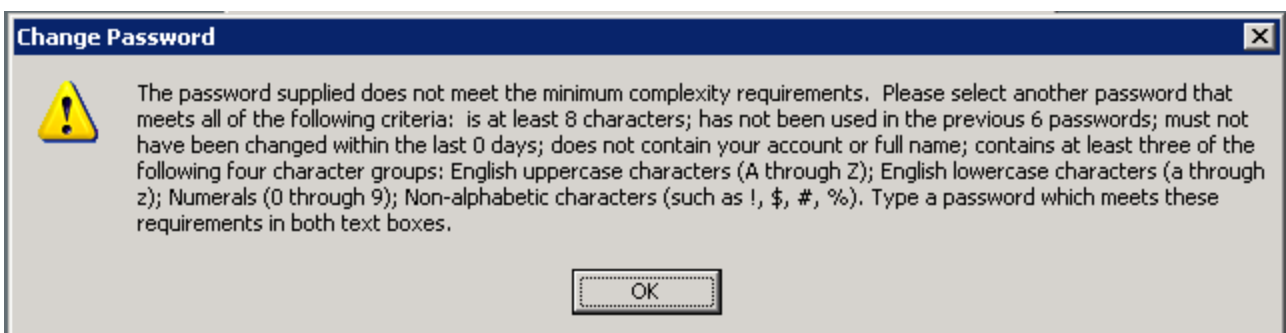
2. „Old Password:“ lauke įrašykite seną slaptažodį, „New Password:“ ir „Confirm New Password:“ laukeliuose įrašykite naują slaptažodį, kuris atitinka reikalavimus: ne mažiau kaip 8 simboliai tarp kurių būtinai turi būti didžiosios ir mažosios raidės, skaičiai arba simboliai: !, \$,#,%.



3. Apie sėkmingą pakeitimą bus pranešta taip:



4. Jei įvedėte reikalavimų neatitinkantį slaptažodį bus pranešta taip:



Spauskite „OK“ ir vėl bus slaptažodžio keitimo langas kaip punkte Nr. 2.