

**LIETUVOS RESPUBLIKOS VYRIAUSYBĖS VERTYBINIŲ POPIERIŲ RINKOS APŽVALGA**

Data: 2013 03 31

Emitentas	Lietuvos Respublikos finansų ministerija
Fiskalinis agentas	Lietuvos bankas
Vertybinių popierių rūšys	Išleidžiami litais: iždo vekseliai ir obligacijos su atkarpomis, parduodami aukcionuose; taupymo lakštai, parduodami gyventojams internetu ir per AB Lietuvos paštas, neturi antrinės apyvartos; tikslinės paskirties Vyriausybės vertybiniai popieriai, išleidžiami ne aukciono būdu pagal atskirus įstatymus
Vertybinių popierių forma	Išleidžiami užsienio valiuta: iždo vekseliai ir obligacijos, parduodami pasirašant platinimo sutartis su užsienio bankais aukciono būdu platinamos nulinės atkarpos obligacijos
Vyriausybės vertybinių popierių apmokestinimas	Nemateriali
Kainos bazė	Vertybiniai popieriai registruojami
Iš viso neišpirkta VVP procentais nuo prognozuojamo 2010 metų BVF 34,16 %	Palūkanos neapmokestinamos
Apvyartoje esančių litais denominuotų VVP vidutinė svertinė trukmė:	Pelningumas nuo kainos
likutinė trukmė (dienomis) 908	
nominali trukmė (dienomis) 1394	
<b>VYRIAUSYBĖS VERTYBINIAI POPIERIAI, IŠLEIDŽIAMAI LITAIŠ</b>	
<b>Iždo vekseliai ir obligacijos</b>	
Pardavimo metodas(ai)	Daugelio kainų aukcionas
Pirmojo iždo vekselių aukciono data	1994 m. liepos 19 d.
Pirmojo VVP denominuotų eurais aukciono data	2010 m. liepos 19 d.
Pirmojo 2 metų trukmės obligacijų aukciono data	1999 m. vasario 1 d.
Pirmojo 3 metų trukmės obligacijų aukciono data	2000 m. kovo 28 d.
Pirmojo 5 metų trukmės obligacijų aukciono data	2000 m. spalio 31 d. (užsienio rinkose); 2001 m. gegužės 28 d. (vidaus rinkoje)
Pirmojo 7 metų trukmės obligacijų aukciono data	2001 m. kovo 12 d.
Pirmojo 10 metų trukmės obligacijų aukciono data	2002 m. kovo 18 d.
Pirmasis obligacijų pardavimas per Euroclear'ą	2000 m. spalio 31 d.
Aukcionų tvarkaraštis	1(2) aukcionas(ai) kas dvi savaites - pirmadieniais (antradieniais)
Pirminiai iždo vekselių ir obligacijų dileriai	Lietuvos komerciniai bankai ir finansų maklerio įmonės
Antrinė rinka	Tiesioginiai sandoriai, Vilniaus vertybinių popierių birža
Antrinės apyvartos apimties norma	Nėra
Išpirkimas	Išsipareigojimų neįvykdymo atvejų nebuvo
Vieno vertybinio popieriaus nominalioji vertė	100 Lt; 100 EUR
Palūkanos	Diskontuoti iždo vekseliai, obligacijos su atkarpomis
Parduodamų aukcionuose iždo vekselių ir obligacijų apmokėjimo periodas:	
pirminė rinka, iždo vekseliai T+2	
pirminė rinka, obligacijos T+3	
antrinė rinka T+1	
Investuotojų komisiniai finansiniai tarpininkams	Taip
<b>Taupymo lakštai</b>	
Pirmosios taupymo lakštų emisijos platinimo laikotarpis	Nuo 1999 m. balandžio 6 d. iki 1999 m. gegužės 3 d.
Platinimas	Parduodami investuotojams internetu ir per AB Lietuvos paštas
Vieno taupymo lakšto nominalioji vertė	100 Lt
Palūkanos	Vertybiniai popieriai su atkarpomis, parduodami su nuolaida
Išpirkimas	Gali būti išperkami pirma laiko, išmokant emisijos sąlygose nustatytas palūkanas
Investuotojų komisiniai finansiniai tarpininkams	Ne
<b>Obligacijos, išleistos pagal atskirus įstatymus</b>	
Emisijos, skirtos atsiskaityti su akcinės bendrovės Lietuvos akcinio inovacinio banko kreditoriais - juridiniais asmenimis ir įmonėmis, neturinčiomis juridinio asmens teisių	2007 m. buvo baigtas išpirkimas obligacijų, kurios buvo išleistos vadovaujantis akcinės bendrovės Lietuvos Akcinio Inovacinio banko prievolių banko kreditoriams įvykdymo bei jo turto perėmimo įstatymu.
Vertybinių popierių nominalioji vertė	1 Lt

**LIETUVOS RESPUBLIKOS VYRIAUSYBĖS VERTYBINIŲ POPIERIŲ RINKOS APŽVALGA**

Data: 2013 03 31

Antrinė apyvarta

Leidžiama

**VYRIAUSYBĖS VERTYBINIAI POPIERIAI, IŠLEIDŽIAMAI UŽSIENIO VALIUTA**

Naujos emisijos užsienio valiuta

2013 m. vasario mėn. Finansų ministerija, tarpininkaujant bankams Barclays Bank Plc ir Citigroup, tarptautinėse finansų rinkose išplatino 400 mln. EUR emisiją išperkama 2018 metais, kuponas 4,850%.

Vėliausiai atliktos euroobligacijų emisijos užsienio valiuta išpirkimas

2013 m. kovo mėn. Finansų ministerija išpirko 1000 mln. eurų vertės euroobligacijų emisiją, kurios metinė palūkanų norma buvo lygi 4,500%. Šios euroobligacijos buvo išplatintos 2003 m. ir 2004 m. kovo mėn., tarpininkaujant bankams BNP Paribas ir Dresdner

Pirmoji emisija užsienio valiuta

110 mln.USD, 1995 m. gruodžio 20 d.

Pirmoji 2 metų trukmės obligacijų emisija

1995 m. gruodžio 20 d.

Pirmoji 5 metų trukmės obligacijų emisija

1997 m. liepos 22 d.

Pirmoji 7 metų trukmės obligacijų emisija

2001 m. vasario 20 d.

Pirmoji 10 metų trukmės obligacijų emisija

2002 m. gegužės 10 d.

Euroobligacijų emisijos apyvartoje

1000 mln.EUR, išperkama 2012 m.;  
1000 mln.EUR, išperkama 2013 m.;  
1500 mln.USD, išperkama 2015 m.;  
1000 mln. EUR, išperkama 2016 m.;  
750 mln.USD, išperkama 2017 m.  
1400 mln. EUR, išperkama 2018 m.;  
2000 mln.USD, išperkama 2020 m.  
1500 mln.USD, išperkama 2021 m.  
1500 mln.USD, išperkama 2022 m.  
110 mln. EUR, išperkama 2022 m.;  
1000 EUR; 10000 EUR; 100000 EUR; 1000 USD; 10000 USD; 100000 USD

Vieno vertybinio popieriaus nominalioji vertė

1000 EUR; 10000 EUR; 100000 EUR; 1000 USD; 10000 USD; 100000 USD

**BENDRO POBŪDŽIO INFORMACIJA**

Bankroto įstatymas

Yra

Finansų ministerija, Lietuvos bankas, Vertybinių popierių komisija

Reguliuojančios institucijos

Teisinis pagrindas

Pagal Valstybės skolos įstatymą Finansų ministerija turi išskirtinę teisę valdyti Vyriausybės valstybės vardu prisiimtus įsipareigojimus; biudžeto finansinių rodiklių įstatyme nustatomi metiniai skolinimosi Lietuvos centrinis vertybinių popierių depozitoriumas, komerciniai bankai ir finansų maklerio įmonės

Nuosavybės registravimas

Yra

Iždo vekselių arba valiutos opcionai vidaus rinkoje

Yra

Kitos išvestinės finansinės priemonės

Yra

Valstybės užsienio skolos kredito reitingai

Moody's **Baa1** stb. (2010.03); Fitch **BBB** stb. (2011.12); S&P **BBB** stb. (2010.02)

Valstybės vidaus skolos kredito reitingai

Moody's **Baa1** (2009.09); Fitch **BBB+** (2009.04); S&P **BBB** (2009.03)

Pinigų politikos priemonės

Banko rezervų reikalavimai, REPO, depozitų aukcionai, paskolos vienai

Valiutų valdyba

Nuo 1994 m. balandžio 1 d.

JAV dolerio ir lito santykis (suma LTL už vieną USD)

2,6984

Euro ir lito santykis (suma LTL už vieną EUR)

3,4528

113189

Einamųjų fiskalinių metų (2013) numatomas BVP veikusiomis kainom

Infliacija (SVKI) - (2013 m. kovas)

Per mėnesį: 0,2 % ; per metus: 2,8 %

Litais iki 1 metų suteiktų naujų paskolų nefinansinėms

korporacijoms bei namų ūkiams palūkanų normos (2013 m. kovas) 3,47 %

Litais virš 1 metų suteiktų naujų paskolų nefinansinėms

korporacijoms bei namų ūkiams palūkanų normos (2013 m. kovas) 8,16 %

Nefinansinių korporacijų bei namų ūkių naujų indėlių palūkanų

normos

(2013 m. kovas):

iki 1 mėnesio: 0,07 %

nuo 1 iki 6 mėnesių: 0,43 %

nuo 6 mėnesių iki 1 metų: 1,04 %

nuo 1 iki 2 metų: 1,17 %

virš 2 metų: 2,53 %

Šaltinis: Lietuvos Respublikos finansų ministerija, Lietuvos Bankas, statistikos departamentas prie Lietuvos Respublikos Vyriausybės

Lietuvos Respublikos Vyriausybės vertybinių popierių, išleistų aukciono ir mažmeniniu būdais  
Ž I N I A R A Š T I S \*  
2013 m. kovo 31 d.

Emisijos Nr.	Teisinis pagrindas	Vertybinių popierių rūšis	Valiuta	Aukciono data	Išpirkimo data	Trukmė (dienomis)	Palūkanų norma	Nominali vertė (litais)	Skola (litais)
A	B	C	D	E	F	G	H	I	J
60008	1. 1999.12.23 LR 2000 m.	LR valstybės išdo vekseliai	LTL	2012 04 16	2013 04 17	364	1,677	150.000.000,00	147.499.638,21
60008	valstybės biudžeto ir savivaldybių	LR valstybės išdo vekseliai	LTL	2012 08 13	2013 04 17	244	0,746	50.000.000,00	49.748.474,30
60009	biudžetų finansinių rodiklių pa-	LR valstybės išdo vekseliai	LTL	2012 06 18	2013 06 19	364	1,416	60.000.000,00	59.152.958,92
60009	tvirtinimo įstatymas Nr.VIII-1503	LR valstybės išdo vekseliai	LTL	2012 07 23	2013 06 19	329	1,036	50.000.000,00	49.530.913,52
60009	LR valstybės išdo vekseliai	LTL	2012 09 03	2013 06 19	287	0,800	80.000.000,00	79.491.046,34	
60009	2. 2000.12.19 LR 2001 m.	LR valstybės išdo vekseliai	LTL	2012 12 17	2013 06 19	182	0,461	90.000.000,00	89.790.529,34
60009	valstybės biudžeto ir savivaldybių	LR valstybės išdo vekseliai	LTL	2013 03 04	2013 06 19	105	0,440	80.000.000,00	79.896.937,34
60010	biudžetų finansinių rodiklių pa-	LR valstybės išdo vekseliai	LTL	2012 09 24	2013 09 25	364	0,806	60.000.000,00	59.514.930,75
60010	tvirtinimo įstatymas Nr.IX-89	LR valstybės išdo vekseliai	LTL	2012 10 15	2013 09 25	343	0,688	90.000.000,00	89.413.672,04
60010	LR valstybės išdo vekseliai	LTL	2012 12 03	2013 09 25	294	0,488	90.000.000,00	89.642.962,51	
60010	3. 2001.12.13 LR 2002 m.	LR valstybės išdo vekseliai	LTL	2013 02 25	2013 09 25	210	0,599	165.000.000,00	164.425.437,81
60011	valstybės biudžeto ir savivaldybių	LR valstybės išdo vekseliai	LTL	2012 11 05	2013 11 06	364	0,628	100.000.000,00	99.369.061,58
60011	biudžetų finansinių rodiklių pa-	LR valstybės išdo vekseliai	LTL	2012 11 26	2013 11 06	343	0,562	90.000.000,00	89.520.532,92
60011	tvirtinimo įstatymas Nr.IX-643	LR valstybės išdo vekseliai	LTL	2013 01 07	2013 11 06	301	0,550	70.000.000,00	69.679.577,46
60011	LR valstybės išdo vekseliai	LTL	2013 02 04	2013 11 06	273	0,532	100.000.000,00	99.598.278,26	
60012	4. 2002.12.10 LR 2003 m.	LR valstybės išdo vekseliai	LTL	2013 02 18	2014 02 19	364	0,776	225.000.000,00	223.248.251,76
60214	valstybės biudžeto ir savivaldybių	LRV obligacijos	LTL	2012 06 04	2014 06 07	730	2,350	40.000.000,00	40.000.000,00
60214	biudžetų finansinių rodiklių pa-	LRV obligacijos	LTL	2012 07 30	2014 06 07	674	1,712	60.000.000,00	60.000.000,00
60214	tvirtinimo įstatymas Nr.IX-1227	LRV obligacijos	LTL	2012 08 27	2014 06 07	646	1,456	60.000.000,00	60.000.000,00
60214	LRV obligacijos	LTL	2012 10 08	2014 06 07	604	1,180	80.000.000,00	80.000.000,00	
60214	5. 2003.12.11 LR 2004 m.	LRV obligacijos	LTL	2013 03 18	2014 06 07	443	0,810	80.000.000,00	80.000.000,00
60032	valstybės biudžeto ir savivaldybių	LRV obligacijos	EUR	2011 10 24	2013 04 24	546	3,178	51.792.000,00	49.425.961,58
60323	biudžetų finansinių rodiklių pa-	LRV obligacijos	LTL	2010 08 02	2013 08 05	1096	4,451	35.000.000,00	35.000.000,00
60323	tvirtinimo įstatymas Nr. IX-1884	LRV obligacijos	LTL	2010 08 30	2013 08 05	1068	4,256	40.000.000,00	40.000.000,00
60323	LRV obligacijos	LTL	2010 09 27	2013 08 05	1040	3,727	40.000.000,00	40.000.000,00	
60323	LRV obligacijos	LTL	2010 11 02	2013 08 05	1004	3,201	30.000.000,00	30.000.000,00	
60323	valstybės biudžeto ir savivaldybių	LRV obligacijos	LTL	2010 12 06	2013 08 05	970	3,348	30.000.000,00	30.000.000,00
60323	biudžetų finansinių rodiklių pa-	LRV obligacijos	LTL	2011 01 10	2013 08 05	935	3,303	55.000.000,00	55.000.000,00
60323	tvirtinimo įstatymas Nr. IX-2550	LRV obligacijos	LTL	2011 03 14	2013 08 05	872	3,323	20.000.000,00	20.000.000,00
60323	LRV obligacijos	LTL	2011 05 16	2013 08 05	809	3,414	40.000.000,00	40.000.000,00	
60323	7. 2005-12-08 LR 2006 m.	LRV obligacijos	LTL	2011 07 18	2013 08 05	746	3,386	45.000.000,00	45.000.000,00
60323	valstybės biudžeto ir savivaldybių	LRV obligacijos	LTL	2011 08 22	2013 08 05	711	3,460	40.000.000,00	40.000.000,00
60323	biudžetų finansinių rodiklių pa-	LRV obligacijos	LTL	2011 11 07	2013 08 05	634	3,550	55.000.000,00	55.000.000,00
60323	tvirtinimo įstatymas Nr. X-433	LRV obligacijos	LTL	2011 12 12	2013 08 05	599	4,106	15.000.000,00	15.000.000,00
60323	LRV obligacijos	LTL	2012 01 02	2013 08 05	578	3,880	50.000.000,00	50.000.000,00	
60324	8. 2006-12-07 LR 2007 m.	LRV obligacijos	LTL	2012 02 27	2015 02 27	1093	4,368	40.000.000,00	40.000.000,00
60324	valstybės biudžeto ir savivaldybių	LRV obligacijos	LTL	2012 03 26	2015 02 27	1065	4,170	40.000.000,00	40.000.000,00
60324	biudžetų finansinių rodiklių pa-	LRV obligacijos	LTL	2012 05 07	2015 02 27	1023	3,390	50.000.000,00	50.000.000,00
60324	tvirtinimo įstatymas Nr. X-963	LRV obligacijos	LTL	2012 06 11	2015 02 27	988	3,155	30.000.000,00	30.000.000,00
60324	LRV obligacijos	LTL	2012 07 02	2015 02 27	967	3,059	40.000.000,00	40.000.000,00	
60324	9. 2007-12-06 LR 2008 m.	LRV obligacijos	LTL	2012 09 10	2015 02 27	897	2,180	50.000.000,00	50.000.000,00
60324	valstybės biudžeto ir savivaldybių	LRV obligacijos	LTL	2012 10 22	2015 02 27	855	1,870	100.000.000,00	100.000.000,00
60324	biudžetų finansinių rodiklių pa-	LRV obligacijos	LTL	2012 12 10	2015 02 27	806	1,570	80.000.000,00	80.000.000,00
60325	tvirtinimo įstatymas Nr. X-1353	LRV obligacijos	LTL	2013 01 28	2016 01 31	1093	1,950	60.000.000,00	60.000.000,00
60325	LRV obligacijos	LTL	2013 02 11	2016 01 31	1081	2,035	34.750.000,00	34.750.000,00	
60510	10. 2008-12-22 LR 2009 m.	LRV obligacijos	LTL	2010 04 26	2015 04 29	1826	4,993	40.000.000,00	40.000.000,00
60510	valstybės biudžeto ir savivaldybių	LRV obligacijos	LTL	2010 06 07	2015 04 29	1784	5,553	70.000.000,00	70.000.000,00
60510	biudžetų finansinių rodiklių pa-	LRV obligacijos	LTL	2010 07 12	2015 04 29	1749	4,932	80.000.000,00	80.000.000,00
60510	tvirtinimo įstatymas Nr. XI-96	LRV obligacijos	LTL	2010 08 09	2015 04 29	1721	5,147	20.000.000,00	20.000.000,00
60510	LRV obligacijos	LTL	2010 09 06	2015 04 29	1693	4,751	40.000.000,00	40.000.000,00	
60510	11. 2009-12-10 LR 2010 m.	LRV obligacijos	LTL	2010 10 11	2015 04 29	1658	3,871	30.000.000,00	30.000.000,00
60510	valstybės biudžeto ir savivaldybių	LRV obligacijos	LTL	2010 11 15	2015 04 29	1623	3,973	30.000.000,00	30.000.000,00
60510	biudžetų finansinių rodiklių pa-	LRV obligacijos	LTL	2011 02 07	2015 04 29	1539	4,370	10.000.000,00	10.000.000,00
60510	tvirtinimo įstatymas Nr. XI-563	LRV obligacijos	LTL	2011 02 28	2015 04 29	1518	4,415	15.000.000,00	15.000.000,00
60510	LRV obligacijos	LTL	2011 04 11	2015 04 29	1476	4,501	25.000.000,00	25.000.000,00	
60510	12. 2009-12-09 LR 2011 m.	LRV obligacijos	LTL	2011 05 23	2015 04 29	1434	4,324	50.000.000,00	50.000.000,00
60510	valstybės biudžeto ir savivaldybių	LRV obligacijos	LTL	2011 07 04	2015 04 29	1391	4,483	40.000.000,00	40.000.000,00
60510	biudžetų finansinių rodiklių pa-	LRV obligacijos	LTL	2011 09 12	2015 04 29	1322	4,480	55.000.000,00	55.000.000,00
60511	tvirtinimo įstatymas Nr. XI-1210	LRV obligacijos	LTL	2011 10 17	2016 10 20	1827	4,892	70.000.000,00	70.000.000,00
60511	LRV obligacijos	LTL	2012 01 23	2016 10 20	1729	5,210	55.000.000,00	55.000.000,00	
60511	LRV obligacijos	LTL	2012 02 13	2016 10 20	1707	5,080	50.000.000,00	50.000.000,00	
60511	LRV obligacijos	LTL	2012 03 12	2016 10 20	1680	4,990	40.000.000,00	40.000.000,00	
60511	LRV obligacijos	LTL	2012 04 10	2016 10 20	1651	4,788	15.000.000,00	15.000.000,00	
60511	LRV obligacijos	LTL	2012 05 21	2016 10 20	1610	4,500	20.000.000,00	20.000.000,00	
60511	LRV obligacijos	LTL	2012 11 19	2016 10 20	1428	2,099	80.000.000,00	80.000.000,00	
60511	LRV obligacijos	LTL	2013 03 12	2016 10 20	1315	2,138	45.000.000,00	45.000.000,00	
60512	LRV obligacijos	LTL	2012 06 04	2017 06 07	1826	4,733	45.000.000,00	45.000.000,00	

Lietuvos Respublikos Vyriausybės vertybinių popierių, išleistų aukciono ir mažmeniniu būdais  
 Ž I N I A R A Š T I S\*  
 2013 m. kovo 31 d.

Emisijos Nr.	Teisinis pagrindas	Vertybinių popierių rūšis	Valiuta	Aukciono data	Išpirkimo data	Trukmė (dienomis)	Palūkanų norma	Nominali vertė (litais)	Skola (litais)
A	B	C	D	E	F	G	H	I	J
60512		LRV obligacijos	LTL	2012 06 25	2017 06 07	1805	4,566	50.000.000,00	50.000.000,00
60512		LRV obligacijos	LTL	2012 07 09	2017 06 07	1791	4,430	35.000.000,00	35.000.000,00
60705		LRV obligacijos	LTL	2011 03 28	2018 03 28	2554	5,259	20.000.000,00	20.000.000,00
60705		LRV obligacijos	LTL	2011 05 02	2018 03 28	2519	5,475	25.000.000,00	25.000.000,00
60705		LRV obligacijos	LTL	2011 06 13	2018 03 28	2477	5,330	40.000.000,00	40.000.000,00
60705		LRV obligacijos	LTL	2011 08 08	2018 03 28	2421	5,397	20.000.000,00	20.000.000,00
60705		LRV obligacijos	LTL	2011 10 03	2018 03 28	2365	5,457	45.000.000,00	45.000.000,00
60705		LRV obligacijos	LTL	2011 11 21	2018 03 28	2316	5,750	25.000.000,00	25.000.000,00
60705		LRV obligacijos	LTL	2012 02 06	2018 03 28	2239	5,490	60.000.000,00	60.000.000,00
60705		LRV obligacijos	LTL	2012 03 19	2018 03 28	2197	5,407	40.000.000,00	40.000.000,00
60705		LRV obligacijos	LTL	2012 04 23	2018 03 28	2162	5,087	35.000.000,00	35.000.000,00
60705		LRV obligacijos	LTL	2012 08 06	2018 03 28	2057	4,340	60.000.000,00	60.000.000,00
60705		LRV obligacijos	LTL	2012 09 17	2018 03 28	2015	3,979	60.000.000,00	60.000.000,00
60706		LRV obligacijos	LTL	2012 10 29	2019 10 25	2548	3,759	70.000.000,00	70.000.000,00
60706		LRV obligacijos	LTL	2013 01 21	2019 10 25	2465	3,050	45.000.000,00	45.000.000,00
61005		LRV obligacijos	LTL	2012 05 14	2022 05 17	3652	5,517	50.000.000,00	50.000.000,00
61005		LRV obligacijos	LTL	2012 07 16	2022 05 17	3589	5,214	35.000.000,00	35.000.000,00
61005		LRV obligacijos	LTL	2012 08 20	2022 05 17	3554	4,876	40.000.000,00	40.000.000,00
61005		LRV obligacijos	LTL	2012 10 01	2022 05 17	3512	4,580	45.000.000,00	45.000.000,00
61005		LRV obligacijos	LTL	2012 11 12	2022 05 17	3470	4,116	60.000.000,00	60.000.000,00
61005		LRV obligacijos	LTL	2013 01 14	2022 05 17	3407	3,999	45.000.000,00	45.000.000,00
61005		LRV obligacijos	LTL	2013 03 25	2022 05 17	3337	4,054	25.000.000,00	25.000.000,00
61101		LRV obligacijos	LTL	2005 02 14	2016 02 10	4009	3,728	30.000.000,00	30.000.000,00
61101		LRV obligacijos	LTL	2005 04 11	2016 02 10	3954	3,890	20.000.000,00	20.000.000,00
61101		LRV obligacijos	LTL	2005 05 23	2016 02 10	3912	3,776	25.000.000,00	25.000.000,00
61101		LRV obligacijos	LTL	2005 07 11	2016 02 10	3863	3,498	10.000.000,00	10.000.000,00
61101		LRV obligacijos	LTL	2005 11 14	2016 02 10	3737	3,785	40.000.000,00	40.000.000,00
61101		LRV obligacijos	LTL	2006 01 09	2016 02 10	3681	3,534	10.000.000,00	10.000.000,00
61101		LRV obligacijos	LTL	2006 02 27	2016 02 10	3632	3,742	25.000.000,00	25.000.000,00
61101		LRV obligacijos	LTL	2006 03 27	2016 02 10	3604	3,919	20.000.000,00	20.000.000,00
61101		LRV obligacijos	LTL	2006 05 15	2016 02 10	3555	4,368	10.000.000,00	10.000.000,00
61101		LRV obligacijos	LTL	2006 06 19	2016 02 10	3520	4,275	10.000.000,00	10.000.000,00
61101		LRV obligacijos	LTL	2007 03 19	2016 02 10	3247	4,180	30.000.000,00	30.000.000,00
61101		LRV obligacijos	LTL	2007 05 14	2016 02 10	3191	4,548	16.000.000,00	16.000.000,00
61101		LRV obligacijos	LTL	2007 06 26	2016 02 10	3148	4,912	25.000.000,00	25.000.000,00
61101		LRV obligacijos	LTL	2007 07 23	2016 02 10	3121	4,809	15.000.000,00	15.000.000,00
61101		LRV obligacijos	LTL	2007 08 27	2016 02 10	3086	4,718	10.000.000,00	10.000.000,00
61101		LRV obligacijos	LTL	2008 03 31	2016 02 10	2869	4,808	30.690.000,00	30.690.000,00
61101		LRV obligacijos	LTL	2008 05 19	2016 02 10	2820	5,419	15.000.000,00	15.000.000,00
61101		LRV obligacijos	LTL	2008 06 16	2016 02 10	2792	5,836	15.000.000,00	15.000.000,00
61101		LRV obligacijos	LTL	2008 07 21	2016 02 10	2757	5,936	15.900.000,00	15.900.000,00
81096		LRV taupymo lakštai	LTL	2011 12 13	2014 01 03	731	2,900	8.872.400,00	8.872.400,00
81098		LRV taupymo lakštai	LTL	2012 01 03	2014 01 24	730	2,900	9.867.800,00	9.867.800,00
82009		LRV taupymo lakštai	LTL	2012 01 24	2014 02 07	731	2,800	1.253.200,00	1.253.200,00
82011		LRV taupymo lakštai	LTL	2012 02 07	2014 02 21	731	2,700	703.000,00	703.000,00
82014		LRV taupymo lakštai	LTL	2012 02 21	2014 03 06	730	2,700	367.000,00	367.000,00
82016		LRV taupymo lakštai	LTL	2012 03 06	2014 03 20	730	2,700	457.700,00	457.700,00
82017		LRV taupymo lakštai	LTL	2012 04 03	2013 04 03	351	2,400	780.700,00	780.700,00
82018		LRV taupymo lakštai	LTL	2012 04 03	2014 04 17	730	2,700	309.500,00	309.500,00
82019		LRV taupymo lakštai	LTL	2012 04 17	2013 04 17	351	2,400	618.900,00	618.900,00
82020		LRV taupymo lakštai	LTL	2012 03 20	2014 04 03	730	2,700	511.500,00	511.500,00
82021		LRV taupymo lakštai	LTL	2012 05 01	2013 05 01	351	2,400	1.170.300,00	1.170.300,00
82022		LRV taupymo lakštai	LTL	2012 04 17	2014 05 01	730	2,700	241.800,00	241.800,00
82023		LRV taupymo lakštai	LTL	2012 05 15	2013 05 15	351	2,300	567.800,00	567.800,00
82024		LRV taupymo lakštai	LTL	2012 05 01	2014 05 15	730	2,600	163.600,00	163.600,00
82025		LRV taupymo lakštai	LTL	2012 05 29	2013 05 29	351	2,300	60.150.000,00	60.150.000,00
82026		LRV taupymo lakštai	LTL	2012 05 15	2014 05 29	730	2,500	476.400,00	476.400,00
82027		LRV taupymo lakštai	LTL	2012 06 12	2013 06 12	351	2,200	33.686.900,00	33.686.900,00
82028		LRV taupymo lakštai	LTL	2012 05 29	2014 06 12	730	2,500	9.369.100,00	9.369.100,00
82029		LRV taupymo lakštai	LTL	2012 06 26	2013 06 26	351	2,100	20.717.600,00	20.717.600,00
82030		LRV taupymo lakštai	LTL	2012 06 12	2014 06 26	730	2,500	8.599.800,00	8.599.800,00
82031		LRV taupymo lakštai	LTL	2012 07 10	2013 07 10	351	2,100	19.924.000,00	19.924.000,00
82032		LRV taupymo lakštai	LTL	2012 06 26	2014 07 10	730	2,500	9.886.200,00	9.886.200,00
82033		LRV taupymo lakštai	LTL	2012 07 24	2013 07 24	351	1,900	12.440.600,00	12.440.600,00
82034		LRV taupymo lakštai	LTL	2012 07 10	2014 07 24	730	2,500	10.841.500,00	10.841.500,00
82035		LRV taupymo lakštai	LTL	2012 08 07	2013 08 07	351	1,900	19.332.500,00	19.332.500,00
82036		LRV taupymo lakštai	LTL	2012 07 24	2014 08 07	730	2,500	25.315.500,00	25.315.500,00

Lietuvos Respublikos Vyriausybės vertybinių popierių, išleistų aukciono ir mažmeniniu būdais  
**Ž I N I A R A Š T I S \***  
 2013 m. kovo 31 d.

Emisijos Nr.	Teisinis pagrindas	Vertybinių popierių rūšis	Valiuta	Aukciono data	Išpirkimo data	Trukmė (dienomis)	Palūkanų norma	Nominali vertė (litais)	Skola (litais)
A	B	C	D	E	F	G	H	I	J
82037		LRV taupymo lakštai	LTL	2012 08 21	2013 08 21	351	1,900	13.896.000,00	13.896.000,00
82038		LRV taupymo lakštai	LTL	2012 08 07	2014 08 21	730	2,500	30.137.300,00	30.137.300,00
82039		LRV taupymo lakštai	LTL	2012 09 04	2013 09 04	351	1,900	13.065.100,00	13.065.100,00
82040		LRV taupymo lakštai	LTL	2012 08 21	2014 09 04	730	2,500	23.105.200,00	23.105.200,00
82041		LRV taupymo lakštai	LTL	2012 09 18	2013 09 18	351	1,900	21.005.900,00	21.005.900,00
82042		LRV taupymo lakštai	LTL	2012 09 04	2014 09 18	730	2,400	30.967.200,00	30.967.200,00
82043		LRV taupymo lakštai	LTL	2012 09 18	2014 10 02	730	2,300	23.672.200,00	23.672.200,00
82044		LRV taupymo lakštai	LTL	2012 10 02	2014 10 16	730	2,200	30.374.900,00	30.374.900,00
82045		LRV taupymo lakštai	LTL	2012 10 02	2013 10 02	351	1,300	35.566.800,00	35.566.800,00
82046		LRV taupymo lakštai	LTL	2012 10 16	2014 10 30	730	2,100	17.210.600,00	17.210.600,00
82047		LRV taupymo lakštai	LTL	2012 10 16	2013 10 16	351	1,300	18.002.200,00	18.002.200,00
82048		LRV taupymo lakštai	LTL	2012 10 30	2014 11 13	730	2,000	24.458.200,00	24.458.200,00
82049		LRV taupymo lakštai	LTL	2012 10 30	2013 10 30	351	0,600	2.186.200,00	2.186.200,00
83006		LRV taupymo lakštai	LTL	2012 10 30	2015 11 27	1095	2,200	16.029.200,00	16.029.200,00
82050		LRV taupymo lakštai	LTL	2012 11 13	2014 11 27	730	2,000	25.286.700,00	25.286.700,00
82051		LRV taupymo lakštai	LTL	2012 11 13	2013 11 13	351	0,600	1.739.300,00	1.739.300,00
82052		LRV taupymo lakštai	LTL	2012 11 27	2014 12 11	730	1,900	16.838.200,00	16.838.200,00
82053		LRV taupymo lakštai	LTL	2012 11 27	2013 11 27	351	0,600	2.111.100,00	2.111.100,00
83007		LRV taupymo lakštai	LTL	2012 11 27	2015 12 22	1095	2,200	20.423.100,00	20.423.100,00
82054		LRV taupymo lakštai	LTL	2012 12 11	2014 12 25	730	1,900	24.606.700,00	24.606.700,00
82055		LRV taupymo lakštai	LTL	2012 12 11	2013 12 11	351	0,500	1.670.700,00	1.670.700,00
82056		LRV taupymo lakštai	LTL	2012 12 25	2015 01 08	730	1,800	22.376.700,00	22.376.700,00
82057		LRV taupymo lakštai	LTL	2012 12 25	2013 12 25	351	0,500	1.768.100,00	1.768.100,00
83008		LRV taupymo lakštai	LTL	2012 12 25	2016 01 22	1095	2,000	15.422.000,00	15.422.000,00
82058		LRV taupymo lakštai	LTL	2013 01 08	2015 01 22	730	1,800	24.160.900,00	24.160.900,00
82059		LRV taupymo lakštai	LTL	2013 01 08	2014 01 08	351	0,500	2.480.900,00	2.480.900,00
82060		LRV taupymo lakštai	LTL	2013 01 22	2015 02 05	730	1,700	17.925.100,00	17.925.100,00
82061		LRV taupymo lakštai	LTL	2013 01 22	2014 01 22	351	0,500	1.204.800,00	1.204.800,00
83009		LRV taupymo lakštai	LTL	2013 01 22	2016 02 19	1095	2,000	17.437.200,00	17.437.200,00
82062		LRV taupymo lakštai	LTL	2013 02 05	2015 02 19	730	1,700	15.256.500,00	15.256.500,00
82063		LRV taupymo lakštai	LTL	2013 02 05	2014 02 05	351	0,500	413.800,00	413.800,00
82064		LRV taupymo lakštai	LTL	2013 02 19	2015 03 05	734	1,500	11.105.700,00	11.105.700,00
82065		LRV taupymo lakštai	LTL	2013 02 19	2014 02 19	351	0,500	737.100,00	737.100,00
83010		LRV taupymo lakštai	LTL	2013 02 19	2016 03 18	1095	1,800	12.759.100,00	12.759.100,00
82066		LRV taupymo lakštai	LTL	2013 03 05	2015 03 19	730	1,500	16.743.500,00	16.743.500,00
82067		LRV taupymo lakštai	LTL	2013 03 05	2014 03 05	351	0,700	2.565.900,00	2.565.900,00
82068		LRV taupymo lakštai	LTL	2013 03 19	2015 04 02	730	1,500	9.720.000,00	9.720.000,00
82069		LRV taupymo lakštai	LTL	2013 03 19	2014 03 19	351	0,700	11.897.000,00	11.897.000,00
83011		LRV taupymo lakštai	LTL	2013 03 19	2016 04 15	1095	1,800	2.427.300,00	2.427.300,00
								6.004.511.700,00	5.991.668.864,64

\*-neįtrauktos neviešos VVP emisijos

STATISTINIAI RODIKLIAI

(mln. Lt)

	2012.01.01 iki 2012.03.31	2013.01.01 iki 2013.03.31	Pokytis (+,-)
Išleista VVP litais (nominaliajame verte)*, iš kurių:	867,68	2.732,21	1.864,53
- 1-3 mėnesių trukmės išdo vekseliai	110,00	0,00	-110,00
- 6 mėnesių trukmės išdo vekseliai	100,00	0,00	-100,00
- 9 mėnesių trukmės išdo vekseliai	100,00	0,00	-100,00
- 12 mėnesių trukmės išdo vekseliai	80,00	640,00	560,00
- 12 mėnesių trukmės taupymo lakštai	19,06	19,79	0,73
- 2 metų trukmės taupymo lakštai	13,62	103,85	90,24
- 3 metų trukmės taupymo lakštai	0,00	44,86	44,86
- 2 metų trukmės obligacijos	0,00	779,89	779,89
- 3 metų trukmės obligacijos	130,00	224,61	94,61
- 5 metų trukmės obligacijos	145,00	204,83	59,83
- 10 metų trukmės obligacijos	70,00	289,77	219,77

	Išleista* (nominalia verte)	Išpirkta* (nominalia verte)	Pokytis (+,-)
	2013.01.01 iki 2013.03.31		
Obligacijos*	1733,91	516,63	1217,28
Išdo vekseliai*	640,00	270,00	370,00
Taupymo lakštai	168,51	16,04	152,47

	2012.01.01 iki 2012.03.31	2013.01.01 iki 2013.03.31	Pokytis (+,-)
VVP, išleistų litais, metinio pelningumo svertinis vidurkis**:	3,39%	1,68%	-1,71%
- 3 mėnesių trukmės išdo vekseliai	2,03%	-	-
- 6 mėnesių trukmės išdo vekseliai	2,34%	-	-
- 9 mėnesių trukmės išdo vekseliai	1,95%	-	-
- 12 mėnesių trukmės išdo vekseliai	2,33%	0,63%	-1,70%
- 12 mėnesių trukmės taupymo lakštai	2,56%	0,64%	-1,92%
- 2 metų trukmės taupymo lakštai	2,86%	1,67%	-1,20%
- 3 metų trukmės taupymo lakštai	-	1,93%	-
- 2 metų trukmės obligacijos	-	0,99%	-
- 3 metų trukmės obligacijos	4,12%	1,82%	-2,30%
- 5 metų trukmės obligacijos	5,11%	2,50%	-2,61%
- virš 10 metų trukmės obligacijos	-	-	-

VVP apyvartoje (nominaliajame verte), iš kurių:	2012.12.31	2013.03.31	Pokytis (+,-)
Išdo vekseliai:	1.180,00	1.550,00	370,00
- 6 mėnesių trukmės	0,00	0,00	0,00
- 6 mėnesių trukmės (išleista eurai)	0,00	0,00	0,00
- 9 mėnesių trukmės	0,00	0,00	0,00
- 9 mėnesių trukmės (išleista eurai)	0,00	0,00	0,00
- 12 mėnesių trukmės	1.180,00	1.550,00	370,00
- 12 mėnesių trukmės (išleista eurai)	0,00	0,00	0,00
- 12 mėnesių trukmės (išleista kronomis)	0,00	0,00	0,00
Taupymo lakštai:	675,98	832,23	156,25
- iki 1 metų trukmės	295,23	299,32	4,10
- 2 metų trukmės	342,34	448,81	106,47
- 3 metų trukmės	38,41	84,10	45,69
Obligacijos:	36.612,29	36.285,34	-326,95
- 2 metų trukmės	240,00	1.019,89	779,89
- 2 metų trukmės (išleista kronomis)	0,00	0,00	0,00
- 2 metų trukmės (išleista eurai)	214,07	155,38	-58,70
- 2 metų trukmės (išleista doleriais)	0,00	0,00	0,00
- 3 metų trukmės	959,53	1.149,61	190,09
- 5 metų trukmės	965,00	1.169,83	204,83
- 5 metų trukmės (išleista eurai)	1.726,40	1.726,40	0,00
- 5 metų trukmės (išleista doleriais)	3.909,00	4.047,60	138,60
- 7 metų trukmės	500,00	545,00	45,00
- 7 metų trukmės (išleista eurai)	653,81	620,91	-32,90
- 7 metų trukmės (išleista doleriais)	1.954,50	2.023,80	69,30
- 10 metų trukmės	746,63	519,77	-226,86
- 10 metų trukmės (išleista eurai)	7.285,41	5.213,73	-2.071,68
- 10 metų trukmės (išleista doleriais)	13.030,00	13.492,00	462,00
- virš 10 metų trukmės	3.928,11	3.916,03	-12,08
Neišpirkta visų vertybinių popierių suma iš viso	38.468,27	38.667,57	199,31

\* Tik litais išleistiems VVP

\*\* metinio pelningumo svertinis vidurkis nurodytas pagal nominaliąją trukmę

VYRIAUSYBĖS VERTYBINIŲ POPIERIŲ, DENOMINUOTŲ LITAIS, PALŪKANŲ NORMŲ SVERTINIAI VIDURKIAI\* (%)

Periodas	Iždo vekseliai						Obligacijos							Taupymo ląštai					Vidurkiai	
	iki 1 mėnesio	3 mėnesių	6 mėnesių	9 mėnesių	12 mėnesių	Visų trukmių vidurkis	2 metų	3 metų	5 metų	7 metų	10 metų	virš 10 metų	Visų trukmių vidurkis	6 mėnesių	12 mėnesių	2 metų	3 metų	Visų trukmių vidurkis	iždo vekseliai ir obligacijos	obligacijos, taupymo ląštai
1994 m. vidurkis	11,26	21,25	-	-	-	20,38	-	-	-	-	-	-	-	-	-	-	-	-	20,38	20,38
1995 m. vidurkis	27,55	26,09	27,22	-	20,15	26,65	-	-	-	-	-	-	-	-	-	-	-	-	26,65	26,65
1996 m. vidurkis	20,64	20,02	15,81	-	20,13	19,80	-	-	-	-	-	-	-	-	-	-	-	-	19,80	19,80
1997 m. vidurkis	6,83	8,79	9,20	-	9,25	8,90	-	-	-	-	-	-	-	-	-	-	-	-	8,90	8,90
1998 m. vidurkis	8,78	10,70	11,28	-	12,29	11,00	-	-	-	-	-	-	-	-	-	-	-	-	11,00	11,00
1999 m. vidurkis	8,12	10,33	12,25	-	13,65	11,40	13,73	-	-	-	-	13,73	10,44	10,47	-	-	-	10,45	11,43	11,39
2000 m. vidurkis	8,12	10,33	12,25	-	13,65	11,40	13,73	-	-	-	-	13,73	10,44	10,47	-	10,47	9,85	9,34	9,36	
2001 m. vidurkis	-	-	5,67	-	5,67	5,67	7,78	7,07	7,04	7,52	-	7,24	-	7,65	6,27	-	6,89	6,41	6,46	
2002 m. vidurkis	-	-	3,21	-	3,84	3,69	-	4,86	5,16	5,72	-	5,98	5,20	-	5,01	4,56	4,84	4,57	4,62	
2003 m. vidurkis	-	-	2,36	-	2,56	2,49	-	3,78	4,43	4,95	-	5,27	4,42	-	-	4,18	4,18	3,65	3,74	
2004 m. vidurkis	2,02	2,10	2,09	-	2,23	2,14	-	3,21	3,67	-	-	4,44	3,70	-	-	-	-	3,02	3,02	
2005 m. vidurkis	2,18	2,41	2,07	-	2,41	2,36	-	-	2,83	3,08	-	3,76	3,17	-	-	-	-	2,66	2,66	
2006 m. vidurkis	3,23	-	2,87	-	2,97	3,04	-	-	-	3,50	-	3,92	3,73	-	-	-	-	3,13	3,13	
2007 m. vidurkis	3,82	4,13	4,22	-	4,28	4,18	-	-	4,24	4,22	-	4,56	4,41	-	-	-	-	4,41	4,25	
2008 m. vidurkis	-	9,52	5,94	-	5,64	6,28	-	-	-	4,89	-	5,36	5,32	-	-	-	-	6,23	6,23	

## VYRIAUSYBĖS VERTYBINIŲ POPIERIŲ, DENOMINUOTŲ LITAIS, PALŪKANŲ NORMŲ SVERTINIAI VIDURKIAI\* (%)

Periodas	Iždo vekseliai						Obligacijos							Taupymo ląkstai				Vidurkiai		
	iki 1 mėnesio	3 mėnesių	6 mėnesių	9 mėnesių	12 mėnesių	Visų trukmių vidurkis	2 metų	3 metų	5 metų	7 metų	10 metų	virš 10 metų	Visų trukmių vidurkis	6 mėnesių	12 mėnesių	2 metų	3 metų	Visų trukmių vidurkis	iždo vekseliai ir obligacijos	obligacijos, taupymo ląkstai
2009 m.																				
Sausis	-	-	-	-	-	8,98	-	-	-	-	-	-	-	-	-	-	-	-	8,98	8,98
Vasaris	-	6,13	8,14	-	-	7,09	-	-	-	-	-	-	-	-	-	-	-	-	7,09	7,09
Kovas	-	-	8,87	-	8,65	8,69	-	-	-	-	-	-	-	-	-	-	-	-	8,69	8,69
I ketvirtis	-	6,13	8,33	-	8,65	8,20	-	-	-	-	-	-	-	-	-	-	-	-	8,20	8,20
Balandis	-	-	7,61	-	8,37	7,83	-	-	-	-	-	-	-	-	-	-	-	-	7,83	7,83
Gegužė	-	-	8,36	-	8,21	8,33	-	-	-	-	-	-	-	-	7,05	-	-	7,05	8,33	8,31
Birželis	-	-	8,07	-	7,70	8,01	-	-	-	-	-	-	-	-	7,08	-	-	7,08	8,01	8,01
II ketvirtis	-	-	8,19	-	8,25	8,06	-	-	-	-	-	-	-	-	7,05	-	-	7,05	8,06	8,06
Liepa	-	-	8,05	-	8,58	8,44	9,50	-	-	-	-	9,50	-	-	7,80	-	-	7,80	8,57	8,57
Rugpjūtis	-	-	7,76	-	8,53	8,18	8,69	-	-	-	-	8,69	-	-	7,75	-	-	7,75	8,21	8,20
Rugsėjis	-	-	6,78	-	7,48	7,10	7,60	-	-	-	-	7,60	-	-	7,40	-	-	7,40	7,21	7,21
III ketvirtis	-	-	7,52	-	8,36	7,98	8,38	-	-	-	-	8,38	-	-	7,61	-	-	7,61	8,03	8,03
Spalis	-	-	-	-	6,58	6,58	-	7,63	-	-	-	7,63	-	-	6,87	-	-	6,87	6,98	6,98
Lapkritis	-	-	-	-	4,77	4,77	-	-	-	-	-	-	-	-	6,50	-	-	6,50	4,77	4,78
Gruodis	-	-	-	-	-	-	-	-	-	-	-	-	-	-	7,10	-	-	7,10	-	7,10
IV ketvirtis	-	-	-	-	5,98	5,98	-	7,63	-	-	-	7,63	-	-	7,00	-	-	7,00	6,46	6,47
2009 m. vidurkis	-	6,13	7,98	-	8,26	8,04	8,38	7,63	-	-	-	8,24	-	-	7,14	-	-	7,14	8,05	8,05
2010 m.																				
Sausis	-	-	-	-	4,93	4,93	-	6,21	-	-	-	6,21	-	-	6,79	-	-	6,79	5,14	5,16
Vasaris	-	-	3,57	-	3,29	3,39	5,20	4,99	-	-	-	5,10	-	-	5,72	-	-	5,72	3,93	3,95
Kovas	-	-	-	-	2,45	2,45	-	4,14	-	-	-	4,14	-	-	4,12	-	-	4,12	3,04	3,06
I ketvirtis	-	-	3,57	-	3,75	3,73	5,20	4,92	-	-	-	4,99	-	-	5,34	-	-	5,34	4,08	4,09
Balandis	-	-	-	-	2,21	2,21	-	4,01	4,99	-	-	4,34	-	-	3,10	-	-	3,10	3,37	3,37
Gegužė	-	-	2,03	-	2,62	2,48	-	4,50	-	-	-	4,50	-	-	2,90	-	-	2,90	3,09	3,08
Birželis	-	-	-	-	2,64	2,64	-	4,54	5,55	-	-	5,13	-	-	2,88	-	-	2,88	3,94	3,93
II ketvirtis	-	-	2,03	-	2,49	2,45	-	4,29	5,35	-	-	4,70	-	-	2,94	-	-	2,94	3,52	3,52
Liepa	-	-	-	-	2,43	2,43	-	4,59	4,93	-	-	4,80	-	-	2,94	-	-	2,94	3,66	3,66
Rugpjūtis	-	-	-	2,20	-	2,20	-	4,45	5,15	-	-	4,70	-	-	3,18	-	-	3,18	3,22	3,22
Rugsėjis	-	-	-	1,99	-	1,99	-	3,99	4,75	-	-	4,24	-	-	3,23	-	-	3,23	3,74	3,73
III ketvirtis	-	-	-	2,14	2,43	2,29	-	4,27	4,91	-	-	4,56	-	-	3,14	-	-	3,14	3,57	3,57
Spalis	-	-	-	1,51	1,95	1,73	-	-	3,87	-	-	3,87	-	-	3,06	-	-	3,06	2,16	2,16
Lapkritis	-	-	-	-	1,80	1,80	-	3,20	3,97	-	-	3,59	-	-	2,40	-	-	2,40	2,69	2,69
Gruodis	-	-	-	1,46	1,88	1,62	-	3,35	-	-	-	3,35	-	-	2,40	-	-	2,40	1,89	1,90
IV ketvirtis	-	-	-	1,48	1,88	1,69	-	3,27	3,92	-	-	3,60	-	-	2,62	-	-	2,62	2,19	2,19
2010 m. vidurkis	-	-	3,20	1,75	2,94	2,73	5,20	4,35	4,88	-	-	4,58	-	-	4,21	-	-	4,21	3,45	3,46



VYRIAUSYBĖS VERTYBINIŲ POPIERIŲ, DENOMINUOTŲ LITAIS, PALŪKANŲ NORMŲ SVERTINIAI VIDURKIAI\* (%)

Periodas	Iždo vekseliai						Obligacijos							Taupymo lakštai				Vidurkiai		
	iki 1 mėnesio	3 mėnesių	6 mėnesių	9 mėnesių	12 mėnesių	Visų trukmių vidurkis	2 metų	3 metų	5 metų	7 metų	10 metų	virš 10 metų	Visų trukmių vidurkis	6 mėnesių	12 mėnesių	2 metų	3 metų	Visų trukmių vidurkis	iždo vekseliai ir obligacijos	obligacijos, taupymo lakštai
2011 m.																				
Sausis	-	-	1,40	-	1,97	1,56	-	3,30	-	-	-	-	3,30	-	2,67	-	-	2,67	2,05	2,06
Vasaris	-	-	1,36	-	2,12	1,74	-	-	4,37	-	-	-	4,37	-	2,40	-	-	2,40	1,98	1,98
Kovas	-	-	-	-	2,05	2,05	-	3,32	4,42	5,26	-	-	4,32	-	2,25	-	-	2,24	3,24	3,23
I ketvirtis	-	-	1,39	-	2,05	1,71	-	3,31	4,40	5,26	-	-	3,86	-	2,52	-	-	2,51	2,34	2,34
Balandis	-	-	-	-	2,10	2,10	-	-	4,50	-	-	-	4,50	-	2,18	-	-	2,18	2,52	2,52
Gegužė	-	-	-	-	1,73	1,73	-	3,41	4,32	5,48	-	-	4,26	-	2,11	-	-	2,11	3,60	3,60
Birželis	-	-	-	-	2,19	2,19	-	-	-	5,33	-	-	5,33	-	2,19	-	-	2,19	2,98	2,97
II ketvirtis	-	-	-	-	2,09	2,09	-	3,41	4,38	5,39	-	-	4,53	-	2,16	-	-	2,16	3,04	3,04
Liepa	-	-	-	-	2,09	2,09	-	3,39	4,48	-	-	-	3,90	-	2,25	-	-	2,25	3,15	3,15
Rugpjūtis	-	-	-	-	2,43	2,43	-	3,46	-	5,40	-	-	4,11	-	2,27	-	-	2,27	3,02	3,01
Rugsėjis	-	-	-	-	2,43	2,43	-	-	4,48	-	-	-	4,48	-	2,20	-	-	2,20	3,11	3,11
III ketvirtis	-	-	-	-	2,36	2,36	-	3,42	4,48	5,40	-	-	4,12	-	2,25	-	-	2,25	3,09	3,09
Spalis	-	-	-	-	2,60	2,60	-	-	4,89	5,46	-	-	5,11	-	2,40	-	-	2,40	4,01	4,00
Lapkritis	-	-	-	-	2,38	2,38	-	3,55	-	5,75	-	-	4,24	-	2,41	-	-	2,41	3,16	3,16
Gruodis	-	-	-	-	2,93	2,93	-	4,11	-	-	-	-	4,11	-	2,50	2,90	-	2,71	3,05	3,03
IV ketvirtis	-	-	-	-	2,66	2,66	-	3,67	4,89	5,56	-	-	4,71	-	2,46	2,90	-	2,66	3,45	3,44
2011 m. vidurkis	-	-	1,39	-	2,34	2,22	-	3,45	4,55	5,44	-	-	4,35	-	2,40	2,90	-	2,60	3,02	3,02
2012 m.																				
Sausis	-	2,03	2,34	-	-	2,18	-	3,88	5,21	-	-	-	4,57	-	2,59	2,89	-	2,73	2,98	2,96
Vasaris	-	-	-	-	2,33	2,33	-	-	5,08	5,49	2,74	-	4,31	-	2,50	2,73	-	2,56	3,70	3,68
Kovas	-	-	-	1,95	-	1,95	-	4,27	4,99	5,41	-	-	4,73	-	2,50	2,70	-	2,55	3,67	3,65
I ketvirtis	-	2,03	2,34	1,95	2,33	2,15	-	4,12	5,11	5,46	2,74	-	4,52	-	2,56	2,86	-	2,69	3,42	3,39
Balandis	-	-	-	-	1,74	1,74	-	-	4,79	5,09	-	-	5,00	-	2,40	2,70	-	2,49	2,25	2,25
Gegužė	-	-	1,13	-	1,41	1,31	-	3,39	4,50	-	5,52	-	4,46	-	2,31	2,50	-	2,34	2,95	2,89
Birželis	-	-	-	-	1,42	1,42	2,35	3,16	4,65	-	-	-	3,82	-	2,24	2,50	-	2,29	3,18	2,90
II ketvirtis	-	-	1,13	-	1,64	1,59	2,35	3,30	4,64	5,09	5,52	-	4,22	-	2,25	2,51	-	2,30	2,73	2,67
Liepa	-	-	-	-	1,04	1,04	-	3,06	4,43	-	5,21	-	4,18	-	2,06	2,50	-	2,26	3,20	2,90
Rugpjūtis	-	-	-	-	0,75	0,75	1,58	-	-	4,34	4,88	-	2,93	-	1,90	2,50	-	2,26	2,53	2,46
Rugsėjis	-	-	-	-	0,80	0,80	-	2,18	-	3,98	-	-	3,16	-	1,90	2,38	-	2,19	1,84	1,92
III ketvirtis	-	-	-	-	0,84	0,84	1,58	2,57	4,43	4,16	5,03	-	3,30	-	1,96	2,46	-	2,24	2,43	2,38
Spalis	-	-	-	-	0,69	0,69	1,18	1,87	-	-	4,58	-	2,17	-	1,35	2,18	2,20	1,78	1,75	1,76
Lapkritis	-	-	-	-	0,60	0,60	-	-	2,10	3,76	4,12	-	3,23	-	0,60	1,99	2,20	1,96	1,98	1,98
Gruodis	-	-	-	-	0,47	0,47	-	1,57	-	-	-	-	1,57	-	0,54	1,88	2,18	1,90	0,81	1,04
IV ketvirtis	-	-	-	-	0,57	0,57	1,18	1,74	2,10	3,76	4,32	-	2,51	-	1,26	2,04	2,19	1,86	1,59	1,65
2012 m. vidurkis	-	2,03	1,99	1,95	1,10	1,31	1,58	2,80	4,27	4,57	4,33	-	3,56	-	1,95	2,28	2,19	2,12	2,50	2,44
2013 m.																				
Sausis	-	-	-	-	0,55	0,55	1,00	1,95	-	3,05	4,00	-	1,38	-	0,50	1,77	2,00	1,75	1,31	1,34
Vasaris	-	-	-	-	0,67	0,67	-	2,04	-	-	-	-	2,04	-	0,50	1,64	1,96	1,72	0,76	0,83
Kovas	-	-	-	-	0,44	0,44	0,97	1,70	2,50	3,10	4,10	-	2,63	-	0,70	1,50	1,80	1,35	2,46	2,41
I ketvirtis	-	-	-	-	0,63	0,63	0,99	1,82	2,50	3,09	4,08	-	2,08	-	0,64	1,67	1,93	1,62	1,69	1,68
2013 m. vidurkis	-	-	-	-	0,63	0,63	0,99	1,82	2,50	3,09	4,08	-	2,08	-	0,64	1,67	1,93	1,62	1,69	1,68

\* - metinio pelningumo svertinis vidurkis nurodytas pagal nominaliąją trukmę

VYRIAUSYBĖS VERTYBINIŲ POPIERIŲ, DENOMINUOTŲ LIT AIS, PELNINGUMŲ SVERTINIAI VIDURKIAI (%) PAGAL LIKUTINĖ TRUKMĖ

Periodas	Iždo vekseliai						Obligacijos						Taupymo ląštai						Vidurkiai	
	iki 1 mėnesio	3 mėnesių	6 mėnesių	9 mėnesių	12 mėnesių	Visų trukmių vidurkis	2 metų	3 metų	5 metų	7 metų	10 metų	virš 10 metų	Visų trukmių vidurkis	6 mėnesių	12 mėnesių	2 metų	3 metų	Visų trukmių vidurkis	iždo vekseliai ir obligacijos	vekseliai, obligacijos, taupymo
2012 m.																				
Sausis	-	2,03	2,34	-	-	2,18	3,88	-	5,21	-	-	-	4,57	-	2,59	2,89	-	2,73	2,98	2,96
Vasaris	-	-	-	-	2,52	2,52	-	-	5,31	-	-	-	5,31	-	2,50	2,73	-	2,56	3,70	3,68
Kovas	-	-	-	1,95	-	1,95	-	4,27	5,20	-	-	-	4,73	-	2,50	2,70	-	2,55	3,67	3,65
I ketvirtis	-	2,03	2,34	1,95	2,52	2,24	3,88	4,27	5,25	-	-	-	4,86	-	2,56	2,86	-	2,69	3,42	3,39
Balandis	-	-	-	-	1,74	1,74	-	-	5,00	-	-	-	5,00	-	2,40	2,70	-	2,49	2,25	2,25
Gegužė	-	-	1,13	1,41	-	1,31	-	3,39	4,50	-	5,52	-	4,46	-	2,31	2,50	-	2,34	2,95	2,89
Birželis	-	-	-	-	1,42	1,42	2,35	3,16	4,65	-	-	-	3,82	-	2,24	2,50	-	2,29	3,18	2,90
II ketvirtis	-	-	1,13	1,41	1,68	1,59	2,35	3,30	4,73	-	5,52	-	4,22	-	2,25	2,51	-	2,30	2,73	2,67
Liepa	-	-	-	-	1,04	1,04	0,00	3,06	4,43	-	5,21	-	4,18	-	2,06	2,50	-	2,26	3,20	2,90
Rugpjūtis	-	-	-	0,75	-	0,75	1,58	-	-	4,34	4,88	-	2,93	-	1,90	2,50	-	2,26	2,53	2,46
Rugsėjis	-	-	-	0,80	0,81	0,80	2,18	-	-	3,98	-	-	3,16	-	1,90	2,38	-	2,19	1,84	1,92
III ketvirtis	-	-	-	0,78	0,91	0,84	1,76	3,06	4,43	4,16	5,03	-	3,30	-	1,96	2,46	-	2,24	2,43	2,38
Spalis	-	-	-	-	0,69	0,69	1,57	-	-	-	4,58	-	2,17	-	1,35	2,18	2,20	1,78	1,75	1,76
Lapkritis	-	-	-	-	0,60	0,60	-	-	2,10	3,76	4,12	-	3,23	-	0,60	1,99	2,20	1,96	1,98	1,98
Gruodis	-	-	0,46	0,49	-	0,47	1,57	-	-	-	-	-	1,57	-	0,54	1,88	2,18	1,90	0,81	1,04
IV ketvirtis	-	-	0,46	0,49	0,63	0,57	1,57	-	2,10	3,76	4,32	-	2,51	-	1,26	2,04	2,19	1,86	1,59	1,65
2012 m. vidurkis	-	-	0,46	0,84	1,39	1,20	1,91	3,64	4,27	4,57	4,81	-	3,59	-	1,93	2,28	2,19	2,12	2,56	2,48
2013 m.																				
Sausis	-	-	-	0,55	-	0,55	1,00	1,95	-	3,05	4,00	-	1,38	-	0,50	1,77	2,00	1,75	1,31	1,34
Vasaris	-	-	0,60	0,53	0,78	0,67	-	2,04	-	-	-	-	2,04	-	0,50	1,64	1,96	1,72	0,76	0,83
Kovas	-	0,44	-	-	-	0,44	0,97	1,70	2,50	3,10	4,10	-	2,63	-	0,70	1,50	1,80	1,35	2,46	2,41
I ketvirtis	-	0,44	0,60	0,54	0,78	0,63	0,99	1,82	2,50	3,09	4,08	-	2,08	-	0,64	1,67	1,93	1,62	1,69	1,68
2013 m. vidurkis	-	0,44	0,60	0,54	0,78	0,63	0,99	1,82	2,50	3,09	4,08	-	2,08	-	0,64	1,67	1,93	1,62	1,69	1,68

Patvirtintos didžiausios palūkanos* 2013 01 01 iki 2013 03 31		
- 12 mėnesių trukmės išdo vekseliai	2013 02 18	0,830%
- 2 metų obligacijos	2013 03 18	0,820%
- 3 metų obligacijos	2013 02 11	2,090%
- 5 metų obligacijos	2013 03 12	2,165%
- 7 metų obligacijos	2013 01 21	3,080%
- 10 metų obligacijos	2013 03 25	4,110%

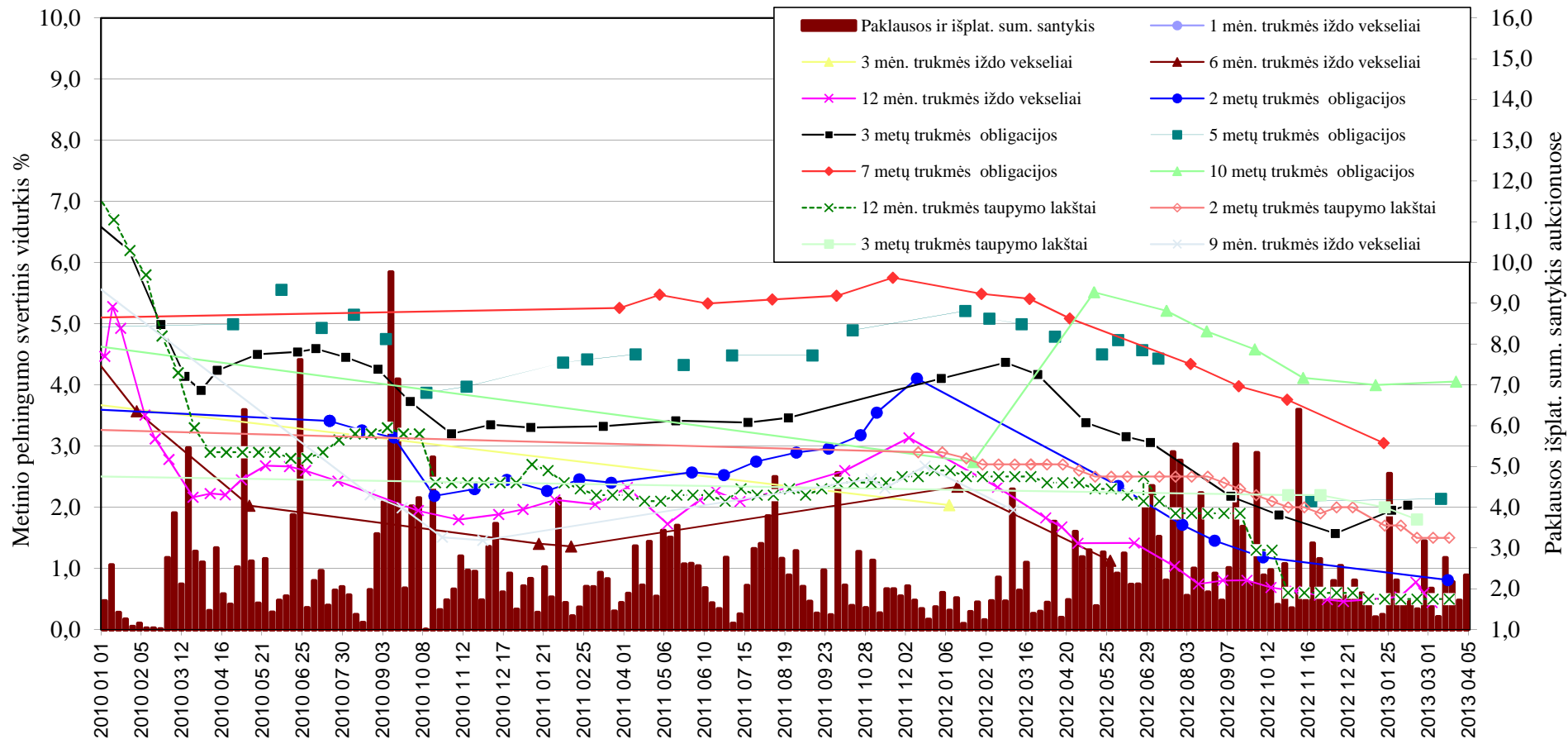
Žemiausios pasiūlytos palūkanos* 2013 01 01 iki 2013 03 31		
- 12 mėnesių trukmės išdo vekseliai	2013 03 04	0,350%
- 2 metų obligacijos	2013 03 18	0,805%
- 3 metų obligacijos	2013 01 28	1,850%
- 5 metų obligacijos	2013 03 12	2,095%
- 7 metų obligacijos	2013 01 21	3,000%
- 10 metų obligacijos	2013 01 14	3,945%

Nuo VVP aukcionų pradžios didžiausias metinio pelningumo svertinis vidurkis*		
- 1 mėnesio trukmės išdo vekseliai	1996 03 11	37,830%
- 3 mėnesių trukmės išdo vekseliai	1996 03 05	39,250%
- 6 mėnesių trukmės išdo vekseliai	1995 06 27	35,380%
- 9 mėnesių trukmės išdo vekseliai	2009 01 05	9,179%
- 12 mėnesių trukmės išdo vekseliai	1995 04 18	20,150%
- 2 metų obligacijos	1999 09 13	17,950%
- 2 metų obligacijos (EUR)	2010 07 19	3,412%
- 3 metų obligacijos	2000 07 03	12,600%
- 5 metų obligacijos	2000 10 31	10,500%
- 7 metų obligacijos	2002 03 19	5,250%
- 10 metų obligacijos	2012 05 14	5,517%

Nuo VVP aukcionų pradžios žemiausias metinio pelningumo svertinis vidurkis*		
- 1 mėnesio trukmės išdo vekseliai	2005 01 11	2,009%
- 3 mėnesių trukmės išdo vekseliai	2012 01 09	2,034%
- 6 mėnesių trukmės išdo vekseliai	2012 05 28	1,126%
- 9 mėnesių trukmės išdo vekseliai	2012 03 05	1,954%
- 12 mėnesių trukmės išdo vekseliai	2013 03 04	0,442%
- 2 metų obligacijos	2013 03 18	0,810%
- 2 metų obligacijos (EUR)	2010 10 18	2,187%
- 3 metų obligacijos	2012 12 10	1,570%
- 5 metų obligacijos	2012 11 19	2,099%
- 7 metų obligacijos	2005 06 27	2,729%
- 10 metų obligacijos	2012 01 30	2,740%

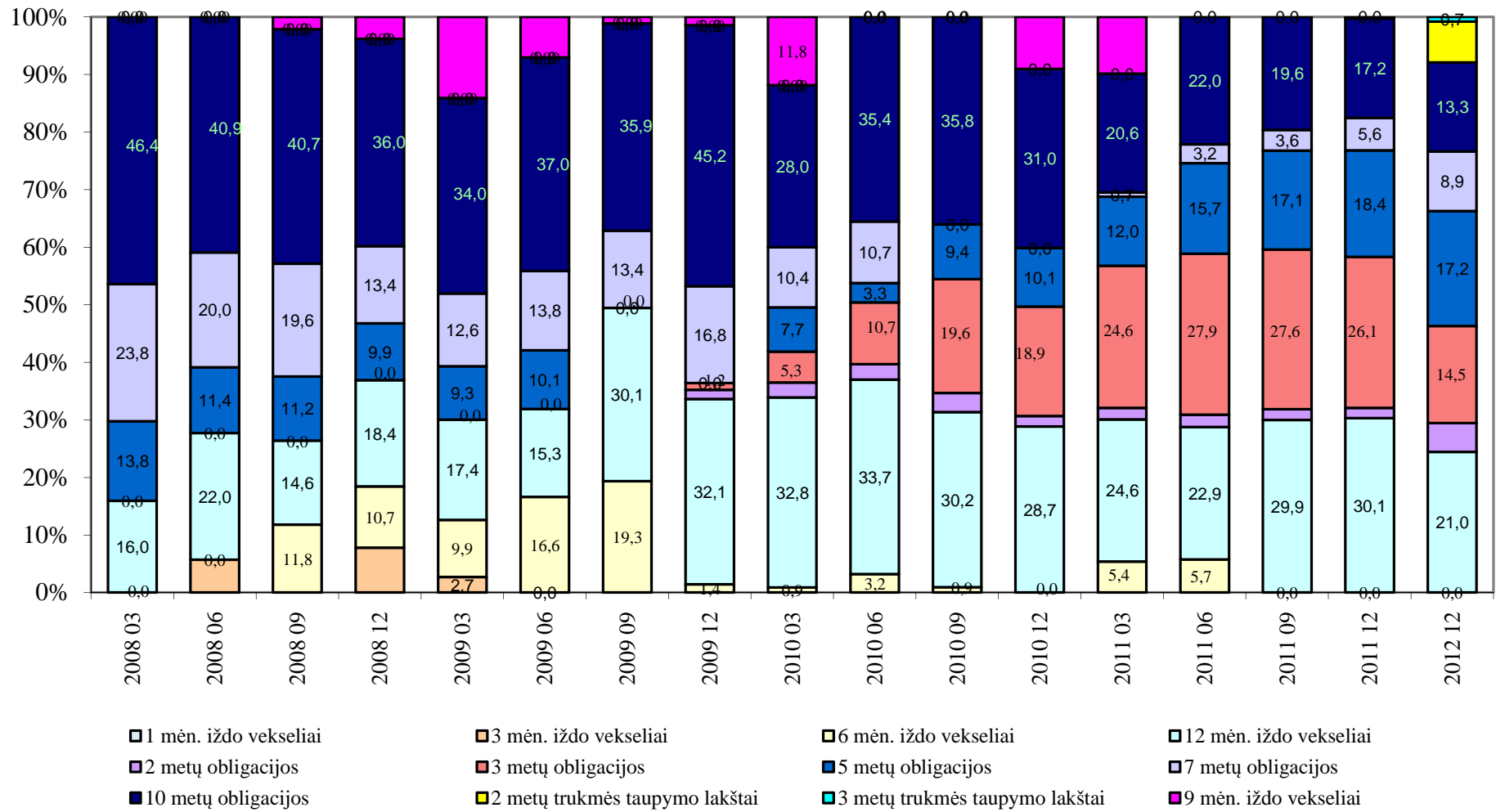
\* - pagal nominaliąją trukmę; neįtrauktos neviešos VVP emisijos

VYRIAUSYBĖS VERTYBINIŲ POPIERIŲ, IŠLEISTŲ LITAIS, METINIO PELNINGUMO SVERTINIO VIDURKIO\*  
DINAMIKA  
2010 - 2013 METAIS



\* - pelningumas nurodytas pagal nominaliąją trukmę (neįtrauktos viešos VVP emisijos)

### UŽ LITUS IŠLEISTŲ VVP PASISKIRSTYMAS PAGAL NOMINALIAJĄ TRUKMĘ



Lietuvos Respublikos finansų ministerija  
 Valstybės išdo departamentas  
 Skolinimosi ir pinigų valdymo skyrius  
 Lukiškių g. 2, 01512 Vilnius  
 Tel: 8 (5) 2199398; 2390239  
 El. p.: k.mikalajunas@finmin.lt