



Savivaldybių biudžetų išlaidų prognozių tikslumo vertinimas



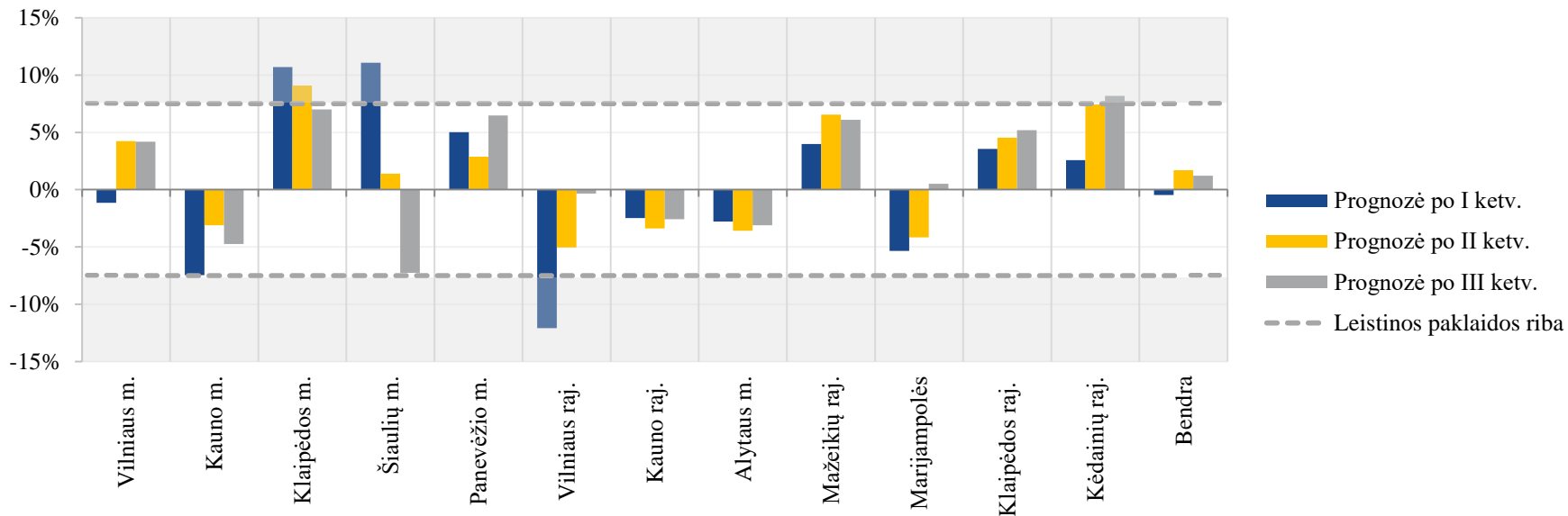
Lietuvos Respublikos
FINANSŲ MINISTERIJA

2019 m. faktinių metinių išlaidų ir kas ketvirtį pateiktų biudžeto metinių prognozinė išlaidų skirtumai

Savivaldybė	Po I ketv.			Po II ketv.			Po III ketv.			Faktas	Nuokrypių aritmetinis vidurkis, proc.
	Prognozė, tūkst. eurų	Nuokrypis		Prognozė, tūkst. eurų	Nuokrypis		Prognozė, tūkst. eurų	Nuokrypis			
		tūkst. eurų	proc.		tūkst. eurų	proc.		tūkst. eurų	proc.		
Vilniaus m.	629 050,4	7 285,1	1,1	663 204,4	26 868,9	4,2	662 929,5	26 594,0	4,2	636 335,5	3,2
Kauno m.	325 974,8	26 219,6	7,4	341 223,1	10 971,3	3,1	335 492,1	16 702,3	4,7	352 194,4	5,1
Klaipėdos m.	206 050,6	19 901,4	10,7	203 058,7	16 909,5	9,1	199 199,8	13 050,6	7,0	186 149,2	8,9
Šiaulių m.	147 096,4	14 671,8	11,1	134 268,9	1 844,3	1,4	122 825,5	9 599,1	7,2	132 424,6	6,6
Panevėžio m.	108 417,7	5 186,5	5,0	106 200,7	2 969,5	2,9	109 902,6	6 671,4	6,5	103 231,2	4,8
Vilniaus raj.	89 126,9	12 244,6	12,1	96 273,6	5 097,9	5,0	101 014,8	356,7	0,4	101 371,5	5,8
Kauno raj.	91 071,1	2 301,8	2,5	90 221,1	3 151,8	3,4	90 963,7	2 409,2	2,6	93 372,9	2,8
Alytaus m.	57 976,0	1 651,5	2,8	57 484,5	2 143,0	3,6	57 774,0	1 853,5	3,1	59 627,5	3,2
Mažeikių raj.	61 934,6	2 374,8	4,0	63 452,4	3 892,6	6,5	63 195,7	3 635,9	6,1	59 559,8	5,5
Marijampolės	54 475,7	3 067,0	5,3	55 153,2	2 389,5	4,2	57 836,0	293,3	0,5	57 542,7	3,3
Klaipėdos raj.	57 261,2	1 970,5	3,6	57 804,6	2 513,9	4,5	58 161,3	2 870,6	5,2	55 290,7	4,4
Kėdainių raj.	59 940,7	1 504,2	2,6	62 772,2	4 335,7	7,4	63 215,8	4 779,3	8,2	58 436,5	6,1
Jonavos raj.*	-	-	-	-	-	-	-	-	-	-	-
Vidurkis		8 198,2	5,7		6 924,0	4,6		7 401,3	4,6		5,0

* Prognozės nebuvo pateiktos

Kas ketvirtį pateiktų 2019 m. biudžeto vykdymo prognozių išlaidų nuokrypiai, lyginant su faktu, proc.





Lietuvos Respublikos
FINANSŲ MINISTERIJA